

# Rues Jean Baudoux x Edouard De Grijse

Service technique de la Mobilité et de l'Aménagement urbains



**Straten Jean Baudoux x Edouard De Grijse**  
Technische Dienst Stadsmobiliteit en Aanleg

## Sommaire

1. Contexte
2. Lieu
3. Situation existante
4. Situation projetée
5. Agrandissements
6. Points à discuter
7. Q&A

## Overzicht

1. Context
2. Ligging
3. Bestaande situatie
4. Ontworpen toestand
5. Vergrotingen
6. Discussiepunten
7. Q&A

# 1. Contexte/ Context

## Living IT :

- Quartier calme
- Compost
- Verdurisation (remplacement des pommiers par d'autres arbres non-fruitiers)
- Gestion intégrée des eaux pluviales quartier résidentiel
- Pollution de l'air
- Plus grand abri à vélos
- Bornes électriques

## Problèmes liés au stationnement (entrée et sortie d'école)

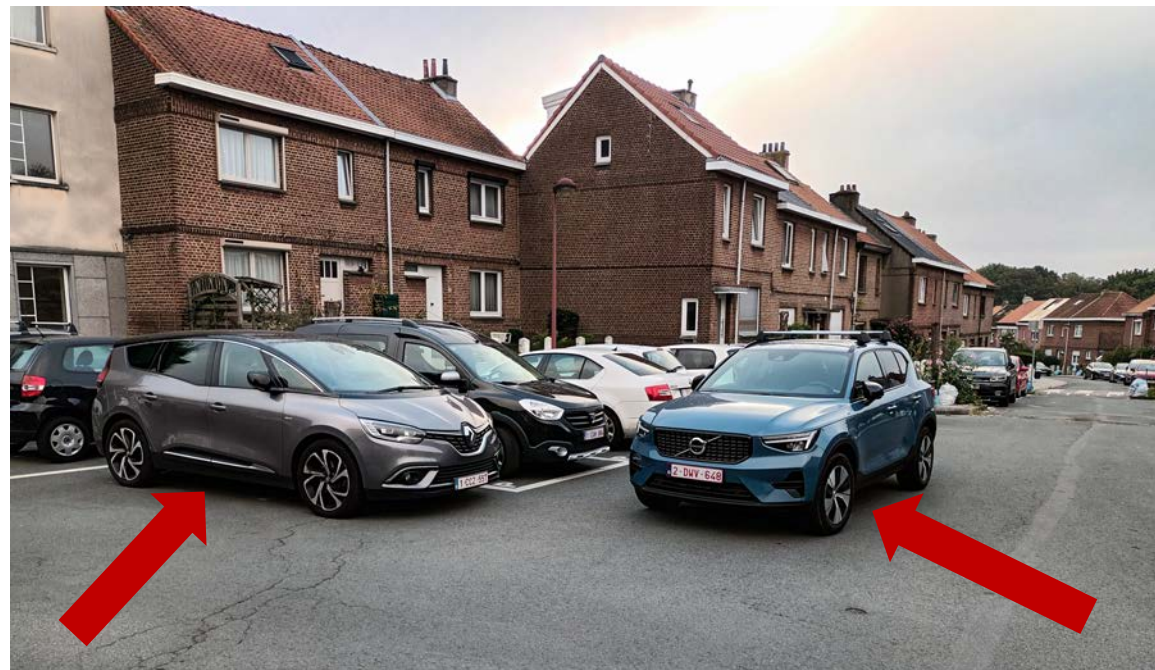
## Insécurité pour les enfants – abords école

## Living IT:

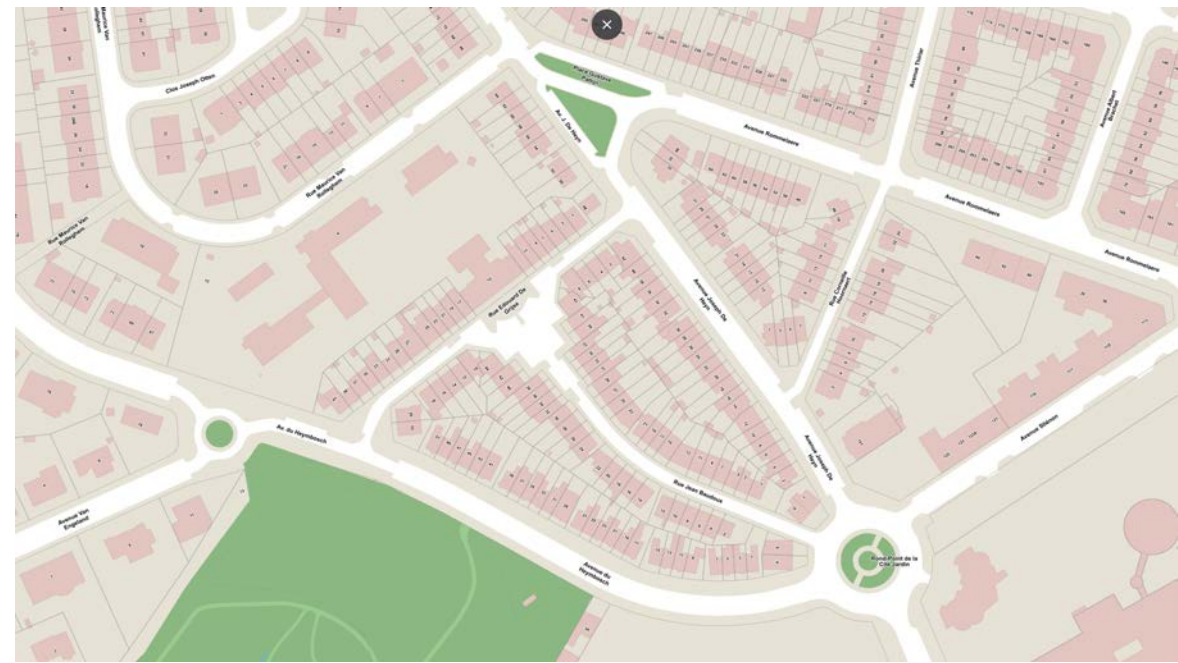
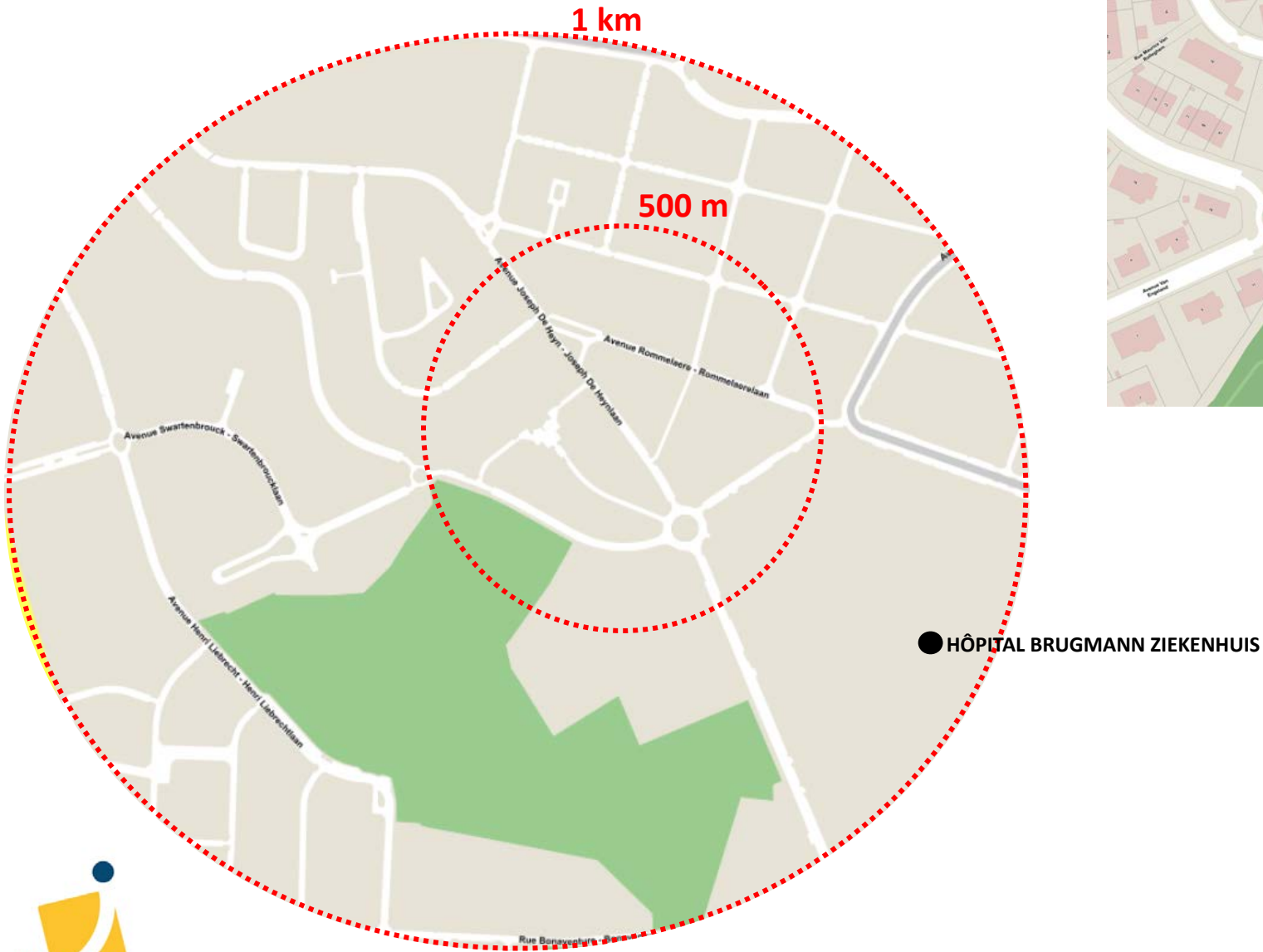
- Rustige buurt
- Compost
- Vergroening (vervangen van de appelbomen door niet-fruitbomen)
- Regenwater beheer
- Woonwijk
- Luchtvervuiling
- Groter fietsenstalling
- Elektrische laadpalen

## Problemen gelinkt aan het parkeren (in- en uitgang van de school)

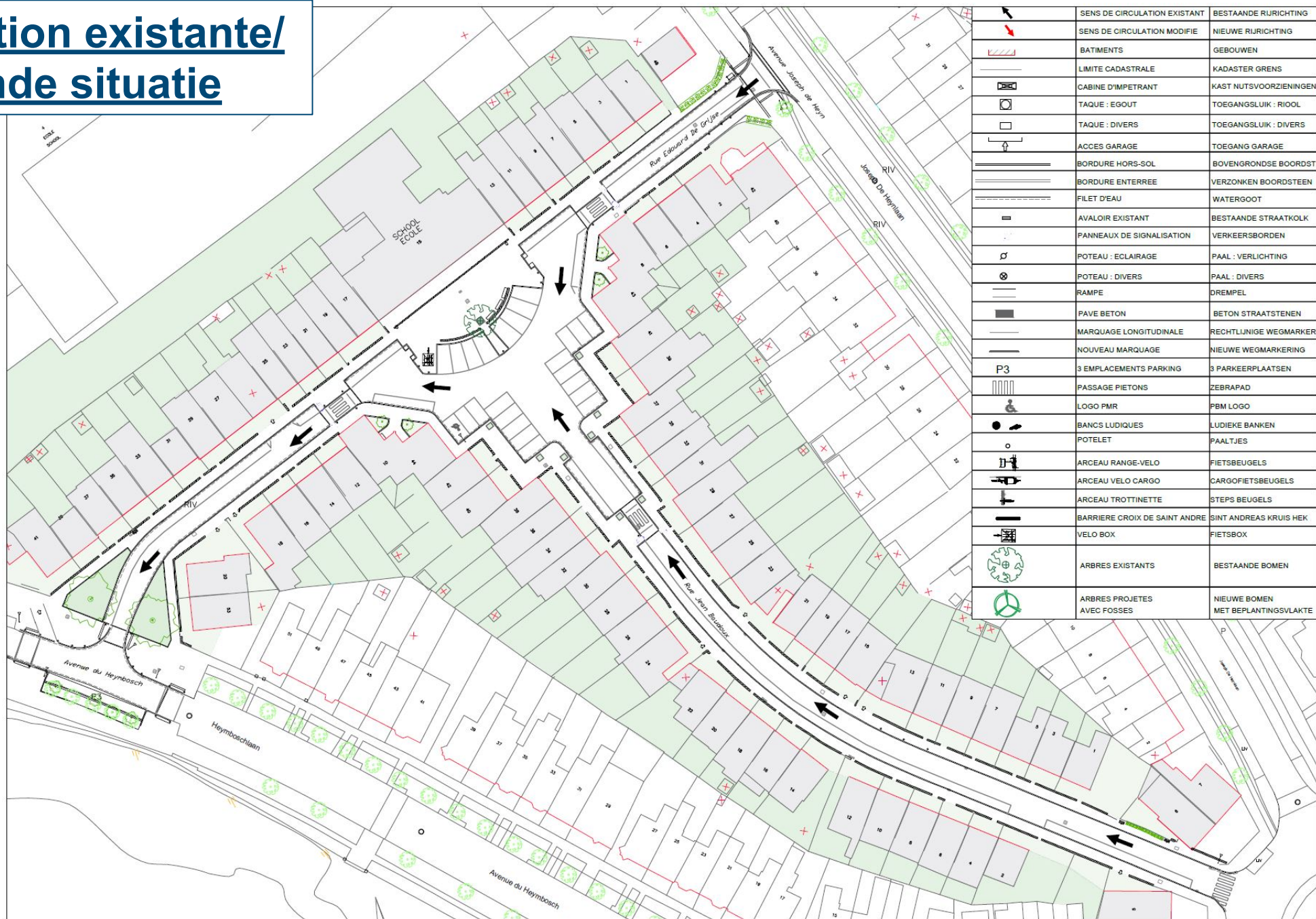
## Onveiligheid voor de kinderen – schoolomgeving



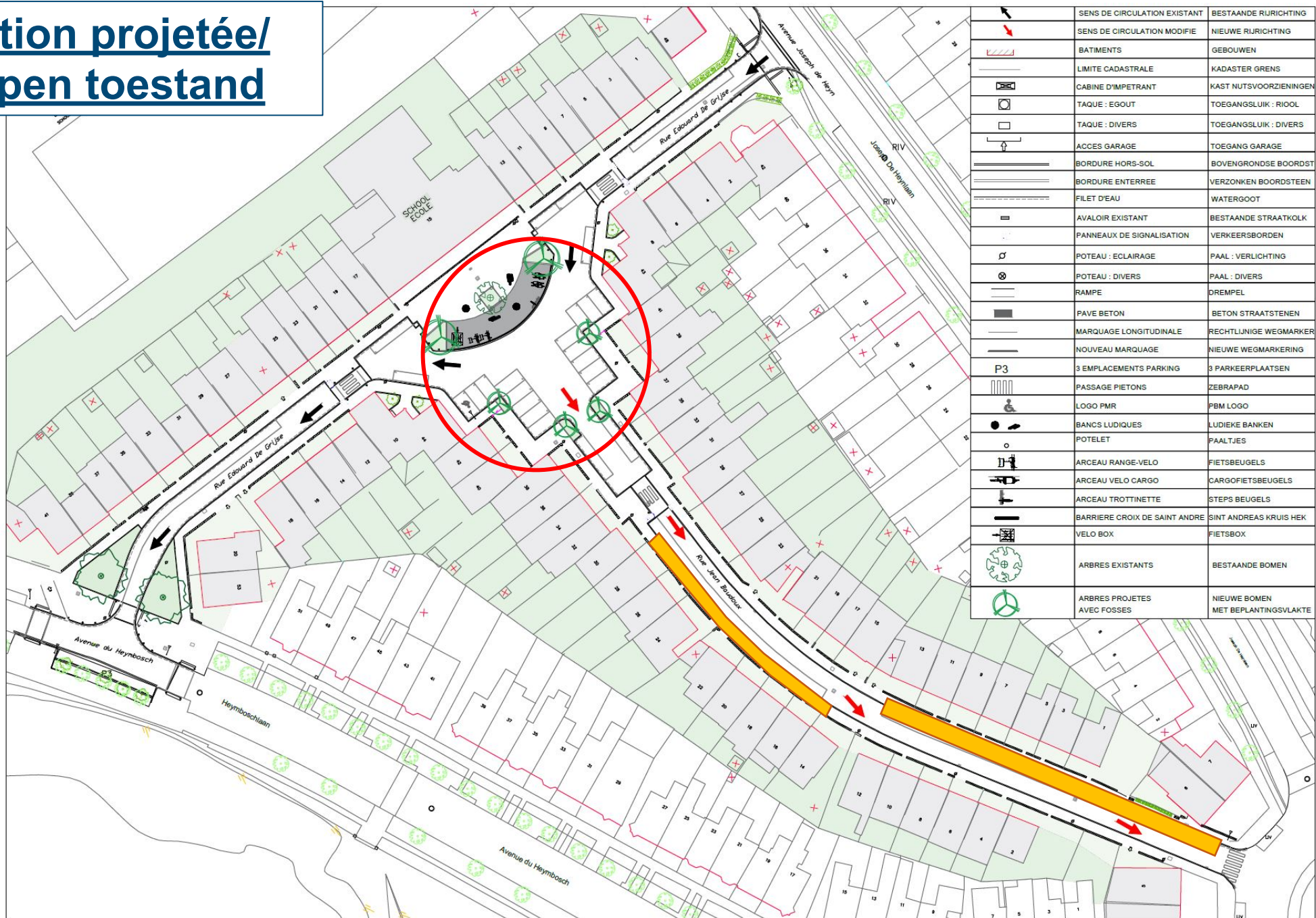
## 2. Lieu / Ligging



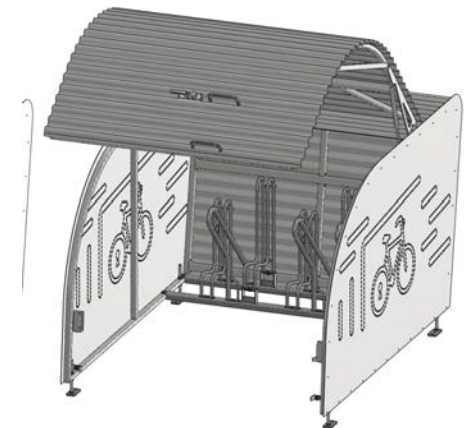
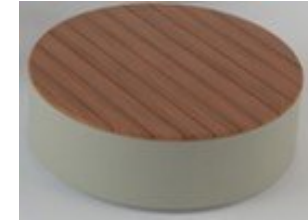
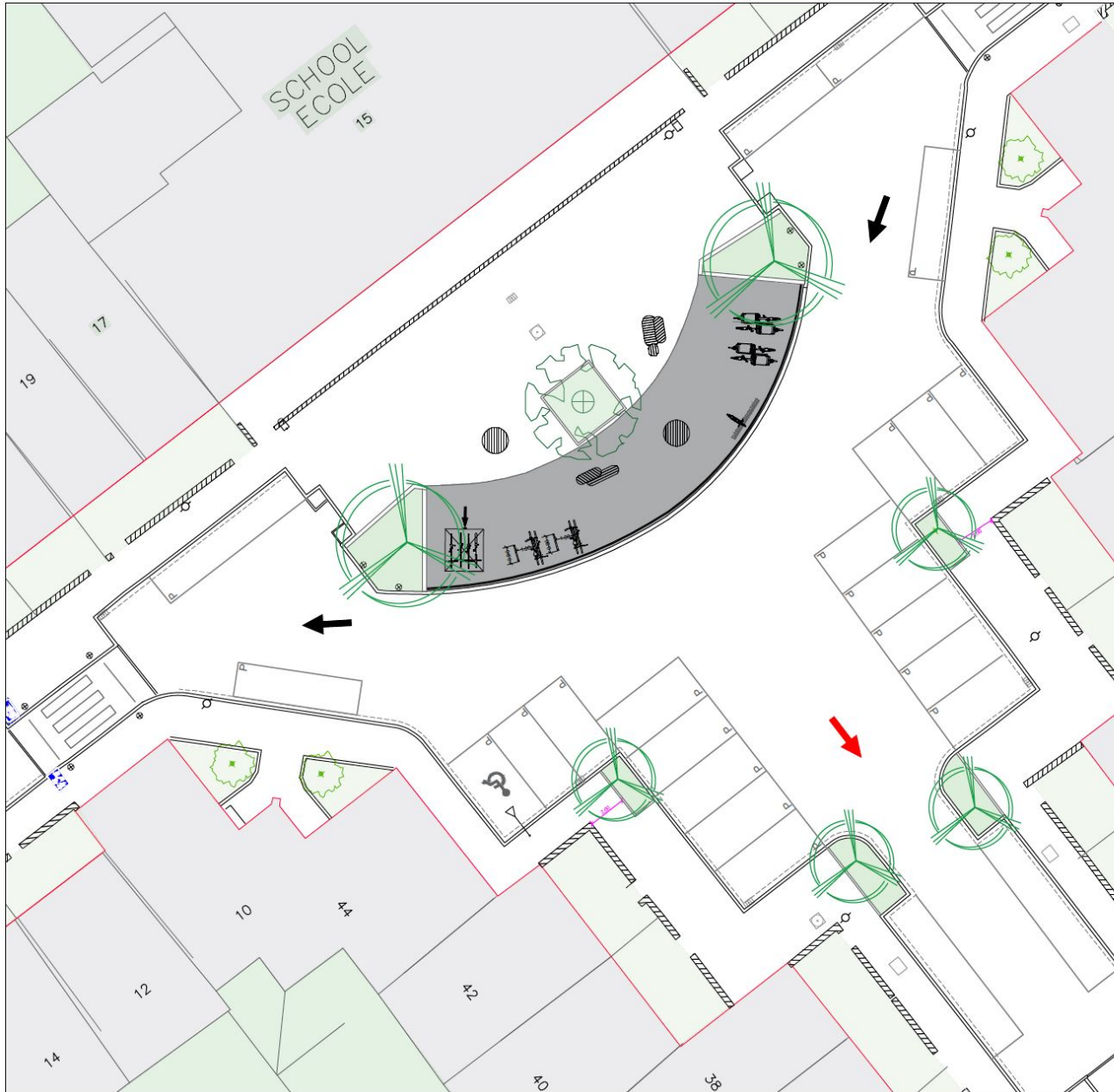
# 3. Situation existante/ Bestaande situatie



# 4. Situation projetée/ Ontworpen toestand



# 5. Agrandissements / Vergrotingen





## 6. Points à discuter/ Discussiepunten

Intérêt pour un **compost** de quartier : emplacement  
Belangstelling voor een **buurtcompost** : ligging



## 6. Points à discuter/ Discussiepunten

Rue Scolaire/ Schoolstraat



## 6. Points à discuter/ Discussiepunten

- Rue scolaire** : une rue située à l'entrée d'une école, fermée à la circulation automobile au début et à la fin de la journée scolaire par une barrière
- Avantage d'une mise en place d'une rue scolaire:**
  - Améliorer la qualité de l'air
  - Améliorer la sécurité des enfants et autres usagers
  - Encourager les modes actifs et le jeu
  - Création d'un espace de rencontre et de dialogue
  - Verdurisation de la placette

### Gestion

### Phase de test

### Horaires

### Plan

### Barrière

**Schoolstraat:** een straat bij de ingang van een school die aan het begin en einde van de schooldag door een barreel is afgesloten voor gemotoriseerd verkeer

### Voordelen van het plaatsen van een schoolstraat:

- Verbeteren van de luchtkwaliteit
- Verbeteren van de veiligheid van de kinderen en andere gebruikers
- Aanmoedigen van een actieve vervoerswijzen en spelen
- Een ruimte creëren voor ontmoetingen en dialoog
- Het plein groener maken

### Beheer

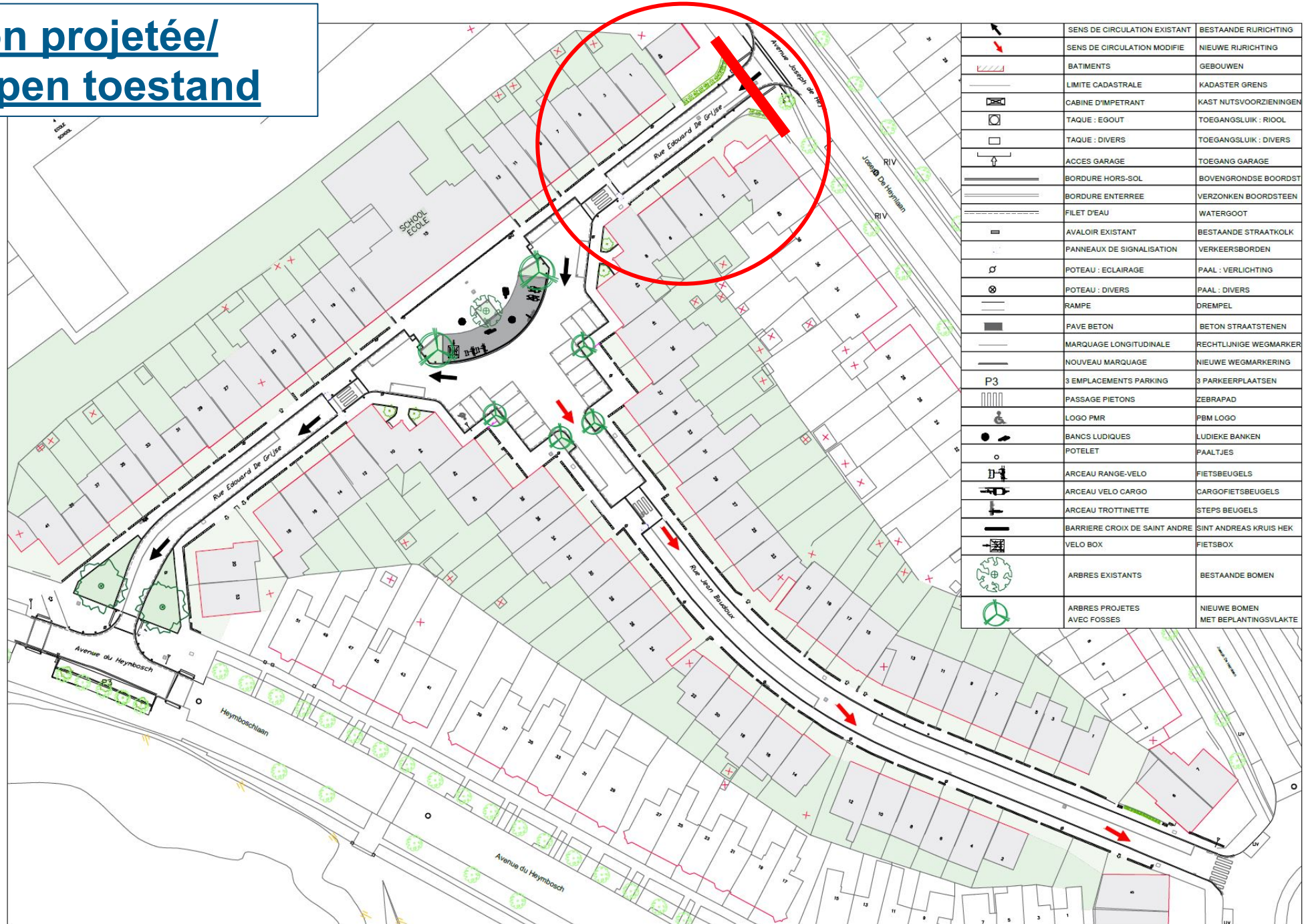
### Testfase

### Uren

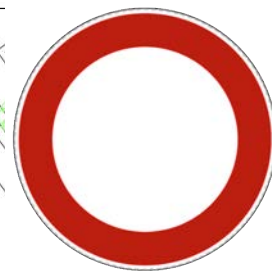
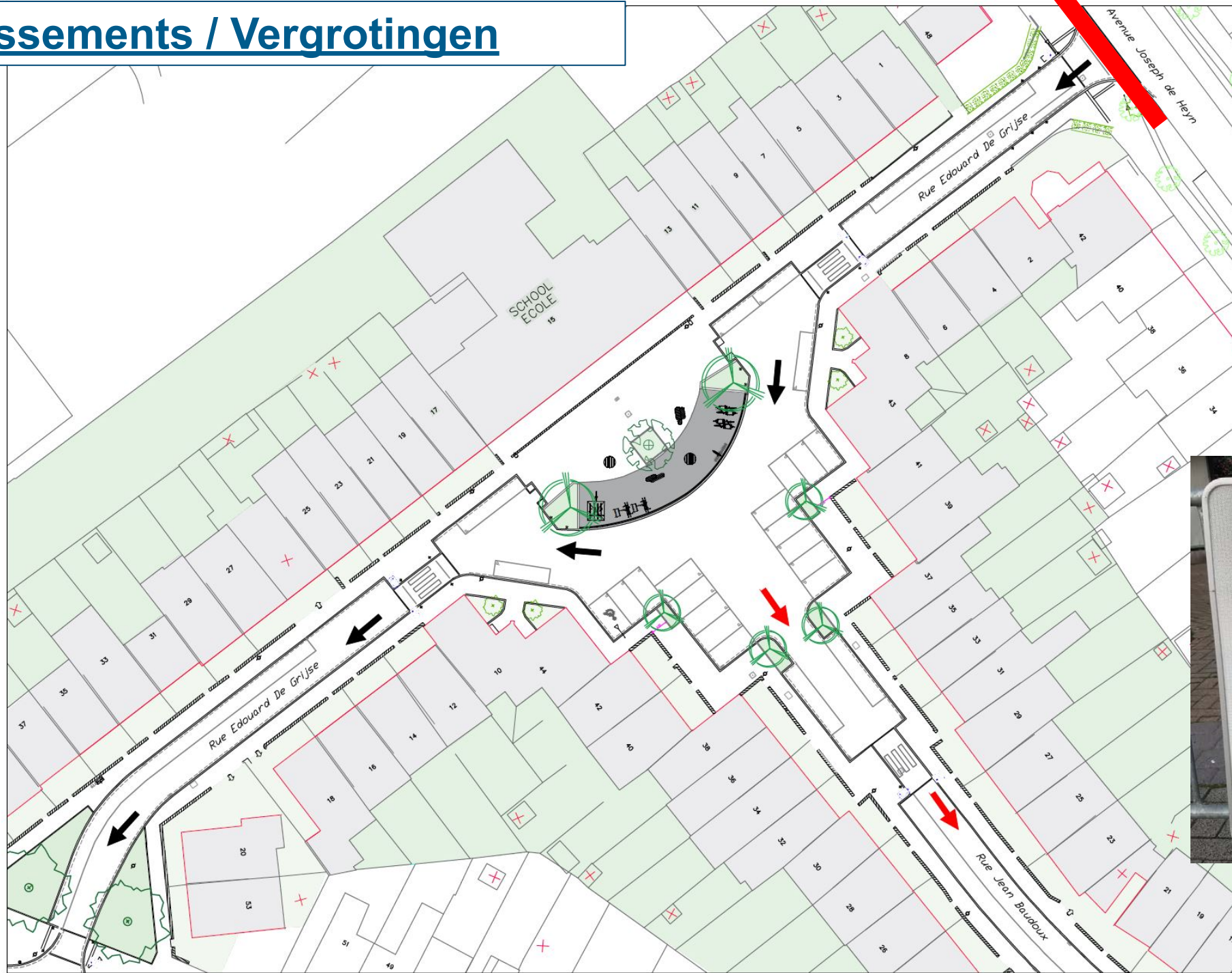
### Plan

### Bareel

# Situation projetée/ Ontworpen toestand



# Agrandissements / Vergrotingen



rue scolaire

schoolstraat

EXEP  
UITGEZONDERD



**Modèle de barrière : rue scolaire**  
**Bareelmodel: schoolstraat**



