



Les prix de l'énergie flambent et les ménages sont de plus en plus nombreux à ne plus pouvoir payer leurs factures. Le CPAS de Jette peut vous aider, grâce à de la prévention, à une aide financière ou à une allocation de chauffage.

P. 6

Service
Médiation

5

Fonds
du Logement

14

29 octobre
Halloween

17

Brasserie
Taymans

18



L'épineuse équation de la mobilité...

Le mot de la bourgmestre

Cela n'aura échappé à personne, la mobilité est l'un des sujets chauds du moment : chantiers, plans de mobilité, stationnement... tant de thèmes qui polarisent, étonnent, indignent ou ravissent. Là où par le passé la mobilité consistait principalement à savoir comment se déplacer d'un endroit à un autre, aujourd'hui, la mobilité est devenue un problème environnemental, économique, fiscal, social et même... sociologique. Avec des conséquences réelles sur le vivre-ensemble tant les visions s'opposent, voire se provoquent les unes les autres.

A Jette, nous nous efforçons de mettre en place une mobilité partagée. Partagée car la voiture reste indispensable pour bon nombre d'entre nous. Partagée car nous devons offrir des trottoirs et pistes cyclables pour développer la mobilité douce. Partagée car nous devons augmenter encore la qualité des transports en commun. Pour rendre Jette plus conviviale, nous souhaitons également décourager le trafic de transit extra-bruxellois au cœur de nos quartiers sans pour autant pénaliser les automobilistes qui y vivent et les commerçants.

Force est de constater que l'équation est tout sauf facile ! Les voiries n'étant pas extensibles, il faut opérer des choix dont celui, dans certains cas, de rétrécir la voirie carrossable au profit d'un plus grand trottoir, d'une piste cyclable sécurisée ou d'une nouvelle placette. Avec, parfois, des effets collatéraux : tout changement de circulation bouleverse nos habitudes et peut allonger les trajets en voiture. Force est aussi de constater que la participation et l'information ne sont ni aisées ni toujours objectives, qu'il y a de l'incompréhension, de la colère ou même du désespoir. Tantôt des encouragements aussi.

Pour les décideurs politiques, l'exercice est acrobatique afin de (ré)concilier les partisans et les opposants, d'apporter de la nuance et de faire la synthèse des intérêts particuliers et généraux. Sans compter notre devoir d'offrir un cadre de vie agréable et sécurisé pour tous nos habitants et de participer, à notre échelle, à l'effort indispensable pour lutter contre le changement climatique.

Néanmoins, à l'instar de mon prédécesseur, je le rappelle souvent : nous en appelons surtout à la responsabilité des décideurs des autres niveaux de pouvoir qui ont dans les mains les clefs incitatives, économiques et fiscales (comme les voitures de société), pour trouver cet équilibre. Les communes bruxelloises et leurs citoyens ne peuvent porter seuls cet effort alors que Bruxelles accueille 200.000 véhicules chaque jour, que le nombre de kilomètres parcourus en Belgique est au plus haut et que tout est fait pour encourager l'achat et l'usage de véhicules individuels, fussent-ils électriques demain.

Croyez que le Collège n'est pas sourd aux réactions parfois vives lorsque des mesures sont prises. Vous m'interpellez aux réunions, en rue, au Conseil ou par courriel. Je vous entends, nous vous entendons ! Nous prendrons néanmoins le temps d'évaluer, avec vous. Et si, après évaluation, il s'avère que les mesures ne font pas sens, qu'elles n'œuvrent pas dans l'intérêt général, qu'elles n'apportent aucun gain évident, voire entraînent des conséquences négatives pour les habitants, il faut, je pense, avoir le courage ou l'humilité de revoir, d'adapter ou de temporaliser les choses. Pour arriver, ensemble, à nos objectifs communs. Car au bout du compte, ce que nous souhaitons, ce que je souhaite ardemment, c'est œuvrer à la qualité de vie à Jette.

- Votre bourgmestre, Claire Vandevivere



La Maison communale
Chaussée de Wemmel 100
1090 Jette
Tél : 02.423.12.11

Sans ou avec rendez-vous.

- Du lundi au vendredi entre 8h30 et 12h30, sauf le jeudi entre 13h et 18h30
- Après-midi des enfants, le mercredi de 14h à 15h30, pour les démarches liées aux enfants (uniquement sur rendez-vous)
- Vous pouvez prendre rendez-vous via le guichet électronique Irisbox

Theodor 108

rue Léon Theodor 108
1090 Jette
Tél : 02.423.12.11

Uniquement sur rendez-vous.

Le lundi, mercredi et vendredi entre 8h30 et 13h

Pour prendre rendez-vous, surfez sur www.jette.brussels ou téléphonez de 8h30 à 13h et de 14h à 16h à l'un des numéros suivants :

- Gestion du Territoire (Urbanisme) : 02.422.31.48/49
- Gestion foncière et Habitat : 02.422.31.62/63
- Autres démarches et services : 02.423.12.11

L'administration communale sera fermée le 1^{er} novembre uniquement (les services seront accessibles les 31 octobre et 2 novembre)

Info: www.jette.brussels
Facebook: @jette1090

Il s'est dit au conseil communal du 31 août 2022

Lors de la séance de fin août, le conseil communal de Jette a procédé à l'installation de M. Philippe Lepers, en qualité de conseiller communal et ce, en remplacement temporaire de Mme Chan-

tal De Bondt, conseillère communale (liste DéFI). Pour rappel, le conseil communal est constitué d'élués et élus locaux. Le conseil communal rassemble les conseillers communaux, la ou le

bourgmestre et les échevins, élus par les habitants de la commune. A Jette, le conseil communal compte 37 membres. Nathalie Vandenbrande en est la présidente.

Le prochain conseil communal aura lieu le mercredi 26 octobre à 20h

• Vous trouverez l'ordre du jour et le contenu de chaque séance du conseil communal sur <https://publi.irisnet.be>.



CLAIRE VANDEVIVERE
BOURGMESTRE

- Coordination et affaires générales
- Transparence
- Contrat de quartier et Politique des grandes villes
- Communication, Participation et Information
- Qualité
- Sécurité
- Assistance aux victimes, Médiation et Mesures alternatives
- Tutelle CPAS
- Cultes
- Coordination Plan Air-Climat
- Transition durable et solidaire



BERNARD VAN NUFFEL
ÉCHEVIN

- Patrimoine, Energie et Climat (lié au patrimoine)
- Charroi
- Aménagement urbain
- Plantations, serres et parcs communaux
- Politique de l'eau (égouts, maillage bleu, ...)



MOUNIR LAARISSI
ÉCHEVIN

- Culture française
- Etat civil et Démographie
- Jeunesse et seniors francophones
- Activités bicommunautaires
- Propreté publique
- Environnement



OLIVIER CORHAY
ÉCHEVIN

- Enseignement francophone et Accueil extrascolaire
- Logement



JACOB KAMUANGA
ÉCHEVIN

- Santé
- Emploi



BENOÎT GOSSELEIN
ÉCHEVIN

- Prévention urbaine
- Sports
- Commerce, Economie, Animations
- Commerce équitable
- Infrastructures bicommunautaires
- Personnel



NATHALIE DE SWAEF
ÉCHEVINE

- Mobilité urbaine et Qualité de l'air (liée à la mobilité)
- Solidarité internationale (Nord-Sud)



JORIS POSCHET
ÉCHEVIN

- Finances et Budget
- Personne handicapée, Egalité des chances et Intégration
- Vie sociale
- Communauté flamande, Enseignement néerlandophone, Jeunesse et Seniors néerlandophones



JENNIFER GESQUIÈRE
ÉCHEVINE

- Urbanisme et Immeubles et terrains à l'abandon ou négligés
- Protection du Patrimoine
- Famille et Petite enfance



NATHALIE VANDENBRANDE

- Présidente du CPAS de Jette

Collège des bourgmestre et échevins.e.s 2018-2024

Infos et contacts :
www.jette.brussels

Permanences :

Les membres du collège n'ont pas de permanence fixe. Si vous souhaitez les rencontrer, vous pouvez contacter leur cabinet pour obtenir un rendez-vous. Toutes les infos sur www.jette.brussels.

Vaccin Covid-19

L'hiver en sécurité



A partir du 1^{er} octobre, toutes les personnes de plus de 16 ans pourront se faire vacciner.

Où se faire vacciner ?

PHARMACIE MULTIPHARMA

Place Reine Astrid, 7
Du lundi au vendredi de 11h à 18h
Sur rendez-vous au 02.426.43.93

PHARMACIE MERCURE

Avenue Henri Liebrecht, 76
Lundi et mercredi de 9h30 à 12h30
Sur rendez-vous au 02.479.80.20

Centres de vaccination

CENTRE DE VACCINATION MOLENBEEK

Chaussée de Gand, 686
Lundi, mardi, mercredi et jeudi de 9h à 17h
et vendredi de 13h à 21h
Sur rendez-vous (via Bru-Vax)
ou sans rendez-vous

CENTRE DE VACCINATION PACHECO

Boulevard Pachéco, 42
Du lundi au samedi de 9h45 à 17h30
Sur rendez-vous (via Bru-Vax)
ou sans rendez-vous

CENTRE DE VACCINATION FOREST

Avenue Jupiter, 201
Mardi, jeudi, vendredi et samedi,
de 9h à 17h et mercredi de 13h à 21h
Sur rendez-vous (via Bru-Vax)
ou sans rendez-vous

CENTRE DE VACCINATION WOLUWE-SAINT-PIERRE

Drève des Shetlands, 15
Lundi, mardi, mercredi
et vendredi de 9h à 17h,
jeudi et samedi de 9h à 13h
Sur rendez-vous (via Bru-Vax)
ou sans rendez-vous

Nous avons pu profiter d'un été relativement serein, sans trop devoir nous soucier du coronavirus. Il reste cependant compliqué aujourd'hui de prévoir ce que le virus nous réserve pour l'automne et l'hiver. La prudence est donc de mise et les personnes qui souhaitent se faire vacciner peuvent se rendre dans deux pharmacies jettoises ou dans un centre de vaccination.

En septembre, les +50 ans et le personnel de santé ont la priorité pour la vaccination.

Vous ne voulez plus de publicités papier ?

Collez un autocollant 'Stop Pub' sur votre boîte-aux-lettres

Malgré la digitalisation de plus en plus importante de la communication, nous recevons encore de nombreuses publicités en format papier dans nos boîtes-aux-lettres. Et bon nombre d'entre elles filent presque immédiatement dans la corbeille à papier, créant des déchets inutiles. Vous pouvez pourtant éviter cela en collant un autocollant 'Stop Pub' sur votre boîte-aux-lettres.



clame, soit uniquement presse gratuite. Pour information : le Jette Info est une communication officielle des autorités publiques, vous le recevrez donc toujours, quel que soit votre choix.

Que puis-je faire d'autre ?

Si vous ne souhaitez plus recevoir de publicité sur les services et les produits d'entreprises, vous pouvez vous inscrire sur la

'Liste Robinson' (www.robinson.be). Environ 450 entreprises font partie de l'Association belge du marketing qui gère la liste. Lorsque vous vous inscrivez (en tant que personne, pas en tant que ménage), vous ne recevez plus de publicité papier de la part de ces entreprises.

Vous pouvez d'ailleurs faire de même pour les appels téléphoniques promotionnels. Inscrivez-vous sur la liste 'Ne m'appellez plus' (www.dncm.be) afin que votre numéro de téléphone n'apparaisse plus dans la liste des numéros de téléphones qui sont contactés par les services de vente des entreprises.

Demandez votre autocollant gratuit 'Stop Pub' à Bruxelles Environnement :
info@environnement.brussels
02.775.75.75

L'autocollant 'Stop Pub' est une manière simple de diminuer le gaspillage de papier et permet de diminuer la masse de déchets de 16 kg par an. Vous pouvez l'obtenir auprès de Bruxelles Environnement (voir ci-après) et ainsi filtrer ce qui atterrit dans votre boîte-aux-lettres : soit ni presse gratuite ni ré-

Un conflit?

Et si on parlait?



Il y a un service de médiation dans votre commune
Place Cardinal Mercier, 11 - 02.423.14.51
mediation@jette.brussels



Factures élevées d'eau, d'électricité et de chauffage ?

Vous pouvez demander de l'aide au CPAS !



Les prix de l'énergie flambent et les ménages sont de plus en plus nombreux à ne plus pouvoir payer leurs factures. Le CPAS de Jette peut vous aider, grâce à de la prévention, à une aide financière ou à une allocation de chauffage.

Prévention

La Cellule Energie peut vous aider à analyser votre consommation.

- Elle répond à vos questions concernant votre facture d'eau ou d'électricité.
- Elle vient chez vous.
- Elle vous donne des conseils personnalisés pour diminuer votre consommation.

Si vous avez une facture impayée, la Cellule Energie peut également vous aider.

- Elle vérifie si vos factures sont correctes.
- Elle négocie un plan de paiement avec votre fournisseur.
- Elle vous aide à trouver un autre fournisseur si vous le souhaitez.

Si votre créancier accepte, il promet de ne plus faire de démarche supplémentaire aussi longtemps que vous suivez les accords convenus.

Aide financière

Vous ne pouvez pas payer votre facture d'énergie et vous craignez une coupure d'eau, de gaz ou une limitation de votre

compteur électrique ?

- Le CPAS mène une enquête sociale et examine si vous pouvez être aidé pour le paiement de la facture. Votre collaboration est importante dans l'enquête.
- Parfois, vous avez droit au statut de 'client protégé' permettant au CPAS de demander le tarif social auprès du fournisseur d'énergie.

Allocation de chauffage

L'allocation de chauffage est un remboursement d'une partie de votre facture de mazout en fonction de vos revenus. Cette allocation est calculée en fonction de vos revenus. Pour le calcul, vous devez remettre votre facture ou bon de livraison au CPAS dans les 60 jours après la livraison.

Qui peut demander une aide au CPAS ?

Le CPAS de Jette est ouvert à toutes les Jettoises et tous les Jettois. Votre âge, vos convictions, votre situation sociale n'ont pas d'importance. Même si vous avez des revenus ou que vous êtes propriétaire, le service Energie peut vous aider avec vos factures d'énergie élevées.

Comment demander de l'aide ?

Pour savoir si le CPAS de Jette peut vous aider, envoyez un mail au CPAS en expliquant votre situation. Le CPAS examinera avec vous ce qu'il peut faire pour vous sou-

tenir. Pour toute question concernant votre facture d'énergie : cpas-ocmw@jette.brussels (sujet : "Question facture énergie").

Vous avez encore des questions ?

Le service Energie du CPAS sera à votre disposition grâce à un stand info énergie installé dans le hall d'accueil de La Maison communale du lundi 7 au vendredi 11 novembre, durant les heures d'ouverture de l'administration.

• CPAS de Jette

cpas-ocmw@jette.brussels
02.422.46.11

14 octobre - Conférence

Les soins de l'aidant proche ne s'arrêtent pas à la porte de la Résidence

Le vendredi 14 octobre, la Résidence Viva organise une conférence sur le thème 'Les soins de l'aidant proche ne s'arrêtent pas à la porte de la Résidence'. Une présentation intéressante pour toutes les personnes concernées par le secteur des aidants-proches, aussi bien en théorie qu'en pratique.

L'orateur de service est Robbie Dumoulin, Coordinateur du Centre d'expertise sur la Démence brOes. Après son intervention, la conférence sera clôturée par un drink et quelques amuse-bouches.

Attention : l'inscription est obligatoire par mail à cbrees@jette.brussels - tdegand@jette.brussels ou par téléphone au 0477.28.83.53.

• Conférence - Les soins de l'aidant proche ne s'arrêtent pas à la porte de la Résidence

Vendredi 14 octobre apd 10h

Foyer – Résidence Viva

Rue de l'Eglise Saint-Pierre, 47

24 octobre

Donnez votre sang et sauvez des vies

Une victime d'accident, un bébé atteint de jaunisse, un patient cancéreux... En donnant votre sang, vous avez la possibilité de sauver la vie de quelqu'un près de chez vous ! Cette action qui ne demande qu'une heure de votre temps vous procurera un sentiment de bien-être indubitable. Alors n'hésitez plus et venez à Jette le 24 octobre.



Rouge fait cependant face à une pénurie importante. Voilà pourquoi il est plus que jamais important de participer aux collectes de sang. Venez donner votre sang et sauvez des vies !

Plus d'infos :
sang@croixrouge-jette.be

• Collecte de sang

Lundi 24 octobre de 15h30 à 19h
CCJette
Boulevard de Smet de Naeyer, 145
Inscriptions via
donorportaal.rodekruis.be

La Croix-Rouge de Jette vous convie à une collecte de sang le lundi 24 octobre. L'action aura lieu de 15h30 à 19h au CCJette, boulevard de Smet de Naeyer 145. Vous devez vous inscrire en

ligne auparavant via le portail en ligne néerlandophone de la Croix-Rouge (Rode Kruis).

Chaque jour, les perfusions sanguines permettent de sauver des vies. La Croix-

Du 1^{er} au 9 octobre

Semaine de la santé à Jette

Sensibilisation et prévention

Afin de sensibiliser les Jettoises et les Jettois à diverses thématiques liées à la santé, à l'égalité des chances et à la cohésion sociale, le service Vie sociale et Citoyenneté de la commune de Jette organise au mois d'octobre la Semaine de la santé.

Au programme : activités et animations variées axées sur la prévention et l'échange

1/10 à 14h

BRISONS LE TABOU DES RÈGLES

Un moment convivial pour discuter et échanger autour des réalités menstruelles. A destination de toute personne qui a eu, a ou aura ses règles. En partenariat avec le Planning Familial.

Rue Léon Theodor, 108

5/10 à 13h

SENSIBILISATION À LA PRÉVENTION DES CHUTES

Présentation par une équipe d'ergothéra-

peutes, suivie d'un drink.

Au Centre Viva – rue Léon Theodor, 197.

6/10 de 13h30 à 18h

SENSIBILISATION AU TABAGISME ET À L'ÂGISME (À LA PERSONNE ÂGÉE).

Dans le patio de l'administration communale – chaussée de Wemmel, 100.

6/10 à 20h

PIÈCE DE THÉÂTRE 'KING KONG THÉORIE'

Au CC Jette – Bd de Smet de Naeyer, 145. Complet.

7/10 à 14h

CONFÉRENCE SUR LA PRÉVENTION DES AIT (ACCIDENTS ISCHÉMIQUES TRANSITOIRES).

Présentation par les Docteurs Vandervorst (NL) & Ourtani (FR).

Bibliothèque néerlandophone (Salle Verdoodt) – place Cardinal Mercier, 6.

9/10 à 9h

WALK & RUN PINK RIBBONETTES

3^{ème} édition de la course/marche parrainée au profit de l'association qui soutient les patientes atteintes de cancer du sein.

Rendez-vous à l'école de l'Arbre Ballon – avenue du Laerbeek, 102.

Semaine de la santé

Du 1^{er} au 9 octobre

Gratuit, inscription obligatoire

Inscription aux activités :

02.422.31.22/24/13

vsc-slb@jette.brussels

- Inscription Walk & run :

pinkribbonettebxl@gmail.com :
5 € (prévente) / 7 € (sur place)

- Inscription King Kong Théorie :

02.426.64.39 – www.ccjette.be

Plus d'infos sur www.jette.brussels

Chute des feuilles d'arbres

Pensez à dégager votre trottoir

Généralement attendue en octobre, la chute des feuilles a pris un peu d'avance cette année, en raison des fortes chaleurs. Il est donc largement temps de penser à s'équiper pour faire face aux petites tâches de saison.



Que vous soyez propriétaire ou locataire de votre habitation, vous êtes responsable de l'état de votre trottoir. Vous êtes donc tenu de veiller à son entretien, d'enlever les mauvaises herbes au printemps et en été, de balayer les feuilles mortes à l'automne et de le déneiger/dégivrer en hiver.

Bacs ou sacs verts

Certains quartiers sont plus exposés que d'autres à la chute des feuilles mortes. La commune de Jette recense chaque année les

lieux situés à proximité de plusieurs grands arbres et y place des bacs de ramassage pour le stockage des feuilles mortes. Lorsqu'ils sont remplis, le service propreté publique se charge de les vider et achemine les feuilles vers le service des Plantations afin d'en faire du compost. Il est donc important de ne jeter aucun autre déchet dans ces bacs de récolte. Si aucun dispositif de ce genre n'est présent dans votre quartier, vous êtes tenu d'évacuer les feuilles mortes via la collecte des déchets verts.

Comment débayer ?

De manière générale, le débayer des trottoirs est une obligation pour chaque propriétaire ou occupant principal d'une habitation. En cas de chute de neige, le règlement général de police précise notamment que les trottoirs doivent être libres de neige et de verglas sur deux tiers de leur largeur, sur minimum 1,5 m. La neige évacuée doit être déposée en tas au bord du trottoir : elle ne peut être jetée sur la chaussée et les avaloirs d'égouts et caniveaux doivent rester libres. Vous êtes une personne âgée ou à mobilité réduite et n'avez pas la capacité de veiller vous-même à l'entretien de votre trottoir ? Demandez de l'aide à vos voisins, aux autres habitants de votre immeuble ou faites appel aux services de l'ALE (titres-services).

Veillons ensemble à faire de Jette une commune agréable où il fait bon se promener !

Big Bellies

Des poubelles publiques intelligentes

Depuis quelques semaines, plusieurs Big Bellies ont fait leur apparition à Jette, sur la place Cardinal Mercier et la place Reine Astrid.

Ces poubelles équipées d'un bac PMC et d'un bac compacteur pour les déchets résiduels (dont les emballages de pizza, sandwiches, etc.) sont amenées à se multiplier dans les prochains mois. La commune étudie notamment la possibilité d'en installer dans les parcs. Capables de compacter jusqu'à 5 fois le volume des déchets récupérés dans le bac 'tout venant', ces poubelles publiques intelligentes fonctionnent à l'énergie solaire et sont équipées de capteurs permettant de signaler leur taux de remplissage aux équipes en charge de la propreté. De quoi faciliter le travail du service Propreté publique et, espérons-le, sensibiliser encore et toujours les Jettoises et les Jettois à la propreté en rue !



PROXY CHIMIK

octobre 2022

La camionnette Proxy Chimik de Bruxelles-Propreté récolte les petits déchets chimiques (produits d'entretien, batteries, aérosols, huiles, restes de peinture, ...) à divers endroits de la commune. Plus d'infos sur www.arp-gan.be ou au 0800.981.81.

- **Place Cardinal Mercier**
de 17h à 17h45 – 10 octobre
- **Avenue H. Liebrecht**
(côté rue J.B. Moyens)
de 14h à 14h45 – pas en octobre
(tous les 2 mois)
- **Avenue C. Woeste**
(Notre-Dame de Lourdes)
de 16h à 16h45 – 8 octobre
- **Service communal des Plantations**
(avenue du Laerbeek 120
02.478.22.99) pour les Jettois
uniquement, tous les mardis,
jeudis et samedis de 9 à 12h

Travaux octobre

Info
travaux

RUE LÉON THEODOR Réaménagement de voirie

Le grand chantier de réaménagement de la rue Léon Theodor baptisé 'New Theodor' rentrera prochainement dans une nouvelle phase, à savoir la rénovation du réseau d'égouttage par Vivaqua. Ces travaux sont prévus jusqu'en septembre 2023 et auront un impact sur la circulation automobile. Des déviations seront mises en place pour les voitures, mais la circulation piétonne sera garantie.

La commune de Jette propose aux riverains un accompagnement diversifié en matière de mobilité via le programme Move Theodor (www.move-theodor.brussels).

Questions et infos sur le chantier : www.stib.brussels - Anne-Marie.Eelen@stib.brussels - 0800.21.640.

CIMETIÈRE DE JETTE Chantier STIB

Le chantier STIB de réaménagement des lignes de tram 19,

51, 62 et 93 et l'espace public aux alentours du Cimetière de Jette (square Secrétin, rue J. Lahaye, avenue des Démineurs, bd de Smet de Naeyer) est entré dans une nouvelle phase en mai. Le boulevard de Smet de Naeyer est fermé entre le rond-point De Greef et l'avenue C. Woeste pour permettre la pose des rails entre la rue J. Layahe et l'avenue G. De Greef. L'avenue Secrétin est quant à elle rouverte à la circulation, dans les deux sens. Ce chantier a un impact sur les lignes de tram 51, 19 et 62 et sur les lignes de bus 14 et 88, avec certaines interruptions et des déviations. Plus d'infos à ce sujet sur www.stib-mivb.be, via l'app STIB et aux arrêts concernés.

RUE J.B. MOYENS Réaménagement de voirie

La commune a entamé un grand chantier de réaménagement dans la rue J.B. Moyens. Une déviation est mise en place pour les voitures et les

garages seront inaccessibles par phases durant le chantier. La circulation piétonne est quant à elle garantie à tout moment.

CHAUSSÉE DE DIELEGHEM Travaux d'égouttage

Vivaqua procède actuellement à la rénovation du réseau d'égouttage dans la chaussée de Dieleghem. Le stationnement est interdit par phases en fonction de l'avancement du chantier. Une déviation est mise en place pour les voitures, mais la circulation piétonne est garantie.

DRÈVE DE RIVIEREN Passerelle cyclo-piétonne

La commune réalise des travaux pour l'installation d'une passerelle cyclo-piétonne destinée à relier les 2 tronçons de la Drève de Rivieren. Le stationnement est interdit par phases en fonction de l'avancement du chantier, mais la circulation piétonne est garantie.

AVENUE FIRMIN LECHARLIER Renouvellement d'installations

Sibelga remplace ses installations dans les trottoirs de l'avenue F. Lercharlier. Le stationnement sera interdit par phases en fonction de l'avancement du chantier, mais la circulation piétonne est garantie.

AVENUE DU SACRÉ-CŒUR, **RUES BONAVENTURE ET** **LÉOPOLD I^{ER}**

Renforcement installations

Eurofiber renforce ses installations dans les trottoirs de l'avenue F. Lecharlier et des rues Bonaventure et Léopold I^{er}. Le stationnement sera interdit par phases en fonction de l'avancement du chantier, mais la circulation piétonne est garantie.

RETROUVEZ LA CARTE DES CHANTIERS SUR WWW.JETTE.BRUSSELS

Cadastre des arbres communaux

Une carte pour tout savoir sur notre patrimoine vert

Ilots de fraîcheur, infiltration des eaux pluviales, préservation et développement de la biodiversité... les arbres jouent un rôle essentiel dans la lutte contre le réchauffement climatique en matière d'aménagement urbain. La commune de Jette leur accorde une grande importance et effectue d'ailleurs un inventaire précis des arbres de son territoire, afin notamment de développer son Plan Arbre.



Fruit d'un long travail effectué en interne, puis en collaboration avec le Centre d'Informatique pour la Région Bruxelloise, le Cadastre des arbres est un inventaire du patrimoine arboré de nos rues. Jusqu'à présent, 3.600 arbres composent cette base de données, sans compter les archives recensant les arbres disparus, mais les équipes commu-

nales doivent encore inventorier les arbres des parcs et des espaces verts communaux.

Accès en ligne

Le cadastre des arbres communaux permet non seulement de mieux connaître ce patrimoine vert jettois, mais il est également utile à sa gestion, à son entretien et à son développement. Il est notamment un outil indispensable au Plan Arbres qui doit aider à définir les endroits candidats à la plantation de nouveaux arbres. Toutes ces informations sont aujourd'hui accessibles en ligne. Vous souhaitez en savoir plus sur les arbres de votre rue, de votre quartier ou d'un lieu précis à Jette ? Rendez-vous sur le site de la commune (A votre service - Développement durable-Environnement) pour découvrir le cadastre en ligne et consulter son mode d'emploi.

Plus d'infos : www.jette.brussels

La ligne de bus 14 plus performante

En octobre, un aménagement important aura lieu sur l'itinéraire du bus 14, avec un impact positif sur la régularité et la fluidité de la ligne : l'inauguration du pont Suzan Daniel.

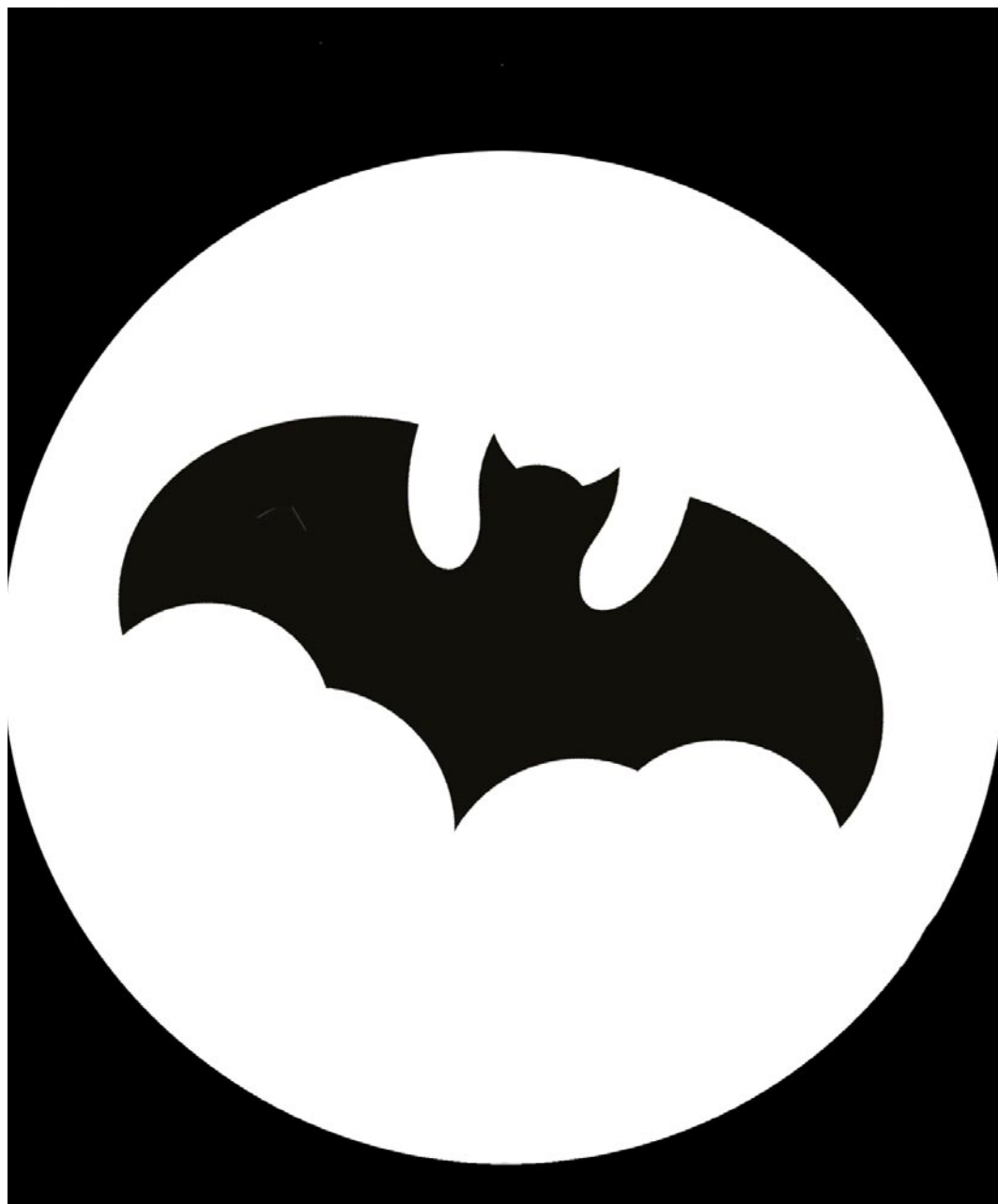
Bonne nouvelle pour les Jettoises et les Jettois qui empruntent le bus 14 entre Jette et la gare du Nord (et vice-versa) : elle devrait gagner en efficacité dans le courant du mois d'octobre. Grâce à l'inauguration du pont Suzan Daniel début octobre, un nouveau passage sera créé au-dessus du canal. Réservé aux piétons, cyclistes et transports publics, ce pont qui relie l'avenue du Port et le quai de Willebroek à hauteur du site de Tour & Taxis permettra de raccourcir l'itinéraire du bus 14 et de fluidifier son trafic. Voilà une bonne raison supplémentaire d'opter pour une mobilité alternative !



8 octobre

Nuit de l'obscurité

Découvrez le projet Bat Light District



La Nuit de l'Obscurité attire chaque année notre attention sur l'impact de la pollution lumineuse. Car admettons-le : nous éclairons trop et mal. Nous pourrions aisément diminuer quantité d'éclairages qui inondent le ciel et constituent un gaspillage d'énergie considérable. Une économie non seulement bénéfique pour l'homme, mais également indispensable au biorythme des plantes et des animaux.

Sans y prendre garde, nous avons au fil des années transformé la nuit en jour, en multipliant les éclairages nocturnes et en produisant ce que l'on appelle la 'pollution lumineuse'. Celle-ci gêne non seulement les astronomes,

mais elle a également des impacts sur l'environnement, en affectant la faune, la flore et les rythmes biologiques. L'éclairage nocturne peut être un élément perturbateur. Pour les chauves-souris, par exemple, qui, révélées par un éclairage nocturne vif, constituent des proies faciles pour les

rapaces comme les chouettes ou les faucons. En outre, l'éclairage nocturne raccourcit les périodes d'obscurité pendant lesquelles ces mammifères peuvent chasser.

Protéger les chauves-souris

Depuis 2021 et jusqu'en 2023, un projet pilote visant à rendre l'éclairage public urbain plus favorable à la faune est mené à Jette. Cette expérience grandeur nature pour la biodiversité est baptisée 'Bat light district'. Plusieurs quartiers de Jette font partie du couloir de vol des chauves-souris. C'est ce que confirment les recensements de Natagora. Concrètement, le projet 'Bat light district' vise à tester et à mesurer l'impact de différentes adaptations de l'éclairage nocturne : modification de la couleur des luminaires, éclairage intelligent dont l'intensité s'adapte en temps réel à la présence des usagers... L'objectif est d'identifier les solutions les plus favorables aux chauves-souris, tout en continuant à garantir le confort et la sécurité des riverains et des usagers de la route.

Envie d'en savoir plus et de découvrir le projet 'Bat light district' ? Participez à la promenade guidée menée par une guide nature spécialisée en la matière. Après la promenade, les participants pourront se réchauffer autour d'une boisson chaude et d'une part de gâteau.

Infos et inscriptions :
via la billetterie en ligne
(www.jette.brussels/Loisirs)
ou le service Développement durable-
Environnement - ddo@jette.brussels
02.422.31.03

- **Promenade guidée 'Nuit de l'obscurité : découvrez le bat light district'**
Samedi 8 octobre à 20h
Départ : place Cardinal Mercier, devant la bibliothèque
Gratuit, avec boisson chaude et part de cake offertes en fin de parcours

Plan de gestion de la zone Natura 2000 Jette-Ganshoren

Participez à l'enquête publique

Bruxelles Environnement prépare actuellement les plans de gestion 'Natura 2000' pour la zone spéciale de conservation III, qui englobe les bois du Poelbos, du Laerbeek et de Dieleghem ainsi que le Marais de Jette-Ganshoren et le Parc Roi Baudouin. Vous pouvez donner votre avis sur ces projets dans le cadre d'une enquête publique.



Les espaces verts contribuent de manière positive au cadre de vie des Bruxellois. Pendant que la ville poursuit son développement, dédier des sites à la dynamique de la nature est essentiel. Le réseau 'Natura 2000' joue un rôle très important sur ce plan car il regroupe, dans tous les pays de l'Union Européenne, des sites particuliers dans lesquels l'objectif est de préserver et de conserver la faune et la flore exceptionnelles qui s'y trouvent.

Donnez votre avis avant le 9 novembre

Les plans de gestion des sites 'Natura

2000' fixent les mesures qui seront mises en œuvre pour atteindre les objectifs liés à cette appellation. Avant d'être adoptés par le Gouvernement, les projets de plans concernant la zone 'Natura 2000' Jette-Ganshoren seront soumis à une enquête publique entre le 10 octobre et le 9 novembre.

Les projets seront disponibles en ligne sur le site internet de Bruxelles Environnement ou en version papier au service Gestion du territoire de la commune (sur rendez-vous au 02.422.31.51). Vous

pouvez soumettre vos commentaires par mail à ep-nat-00@environnement.brussels ou par courrier à Bruxelles Environnement 'Département Biodiversité et Connaissance Territoriale' – Avenue du Port 86C/3000 – 1000 Bruxelles.

15 octobre Balade guidée et plans

Lors de la promenade guidée organisée le samedi 15 octobre dans la Vallée du Molenbeek (voir ci-dessous), des experts seront présents afin de répondre à toutes les questions que vous pouvez avoir autour des projets de plans de gestion de la zone 'Natura 2000' ZSCIII. Les projets de plans seront en outre consultables avant la promenade, de 14h à 14h30.

Infos et inscription :
Service Développement durable-
Environnement – ddo@jette.brussels
02.422.31.03

15 octobre

Promenade guidée dans la vallée du Molenbeek

Pour fêter la réédition du guide

Coordination Senne vient de rééditer le guide de promenade 'Le Molenbeek, au cœur d'une vallée préservée dans un environnement urbain', avec la collaboration et le soutien de la commune de Jette, de la CEBO et de Bruxelles Environnement. L'occasion idéale de vous inviter à une promenade guidée pour (re)découvrir ce site exceptionnel.

ciale de Conservation Natura 2000. Marais, bois et prairies composent un paysage et une biodiversité remarquables, particulièrement à Ganshoren et dans la troisième phase du parc régional Roi Baudouin, à Jette. Des espèces emblématiques telles que le chevreuil, le martin-pêcheur, la couleuvre helvétique et différentes chauves-souris y sont notamment présentes.

Vous voulez (re)découvrir cet endroit magique ? Participez à la promenade guidée organisée le samedi 15 octobre à Jette, Ganshoren et Zellik. Un exemplaire du guide de promenade 'Le Molenbeek, au cœur d'une vallée préservée dans un environne-

ment urbain' sera remis à chaque participant.

Infos et inscription : via la billetterie en ligne sur www.jette.brussels (Loisirs) ou via le Service Développement durable-Environnement – ddo@jette.brussels – 02.422.31.03

• Promenade guidée dans la vallée du Molenbeek

Samedi 15 octobre de 14h30 à 17h
(accueil à 14h avec drink)
Départ du Verger de la transition
(à côté du service Plantations)
Avenue du Laerbeek, 120 - **Gratuit**

Vouté dans les années '50 et récemment remis à ciel ouvert, le Molenbeek sillonne une vallée dont l'intérêt biologique a été reconnu comme Zone Spé-

Du 5 au 15 octobre

Semaine du commerce équitable 2022

Organisée chaque année à l'initiative d'Enabel, la Semaine du commerce équitable est toujours un événement, y compris à Jette. Cette année, pour marquer le coup, la commune vous invite à une pièce de théâtre... équitable bien sûr ! Rendez-vous le 13 octobre à la Salle communale des Fêtes.

A qui profite le commerce équitable ? Quel est le bilan écologique des produits Fairtrade ? Pourquoi sont-ils plus chers ? Faut-il boycotter les multinationales ? Consommer local, n'est-ce pas la solution ? Avec son spectacle 'Le commerce équitable, c'est quoi cette arnaque', la compagnie de théâtre Alvéole s'attaque au sujet de manière humoristique. Cette conférence-débat théâtralisée met en scène un professeur d'économie, une chargée d'éducation citoyenne et une agricultrice qui aimerait être partout sauf entre ces deux-là ! Les trois invités nous parlent sans langue de bois pour amener le public à réfléchir aux questions abordées. L'implication des spectatrices et spectateurs sera d'ailleurs nécessaire pour démêler le joyeux désaccord qui les anime.

Un spectacle drôle et vivant qui questionne sur la place du commerce équitable face aux enjeux mondiaux de notre société. La représentation est gratuite (sur inscription) et sera suivie par un débat et un drink équitable.



• **Le commerce équitable, c'est quoi cette arnaque**

Jeudi 13 octobre à 20h
Salle communale des Fêtes
 Place Cardinal Mercier, 10 (1^{er} étage)
Gratuit, sur inscription
 Réservation via la billetterie en ligne sur www.jette.brussels (Loisirs)
Plus d'infos : ddo@jette.brussels
 02.422.31.12

Pour tout savoir sur les activités organisées à Bruxelles et ailleurs dans le cadre de la Semaine du commerce équitable :
www.semaineducommerceequitable.be

Mais encore...

Vous désirez savoir où acheter des produits équitables ou connaître les bonnes adresses pour déguster un café équitable à Jette ? Découvrez la brochure 'Commerce équitable' reprenant tous les magasins et établissements horeca proposant une offre équitable à Jette. La brochure est disponible à l'accueil de La Maison communale ou sur demande : ddo@jette.brussels
 02.422.31.12.

Fête d'automne au Jette Met

Après avoir dû faire l'impasse durant la période Corona, le Jette Met peut relancer son traditionnel marché automnal. Celui-ci aura lieu le mercredi 12 octobre, durant la Semaine du commerce équitable (www.semaineducommerceequitable.be).

Les visiteurs pourront à cette occasion déguster certaines préparations des pro-

ducteurs du Jette Met, le tout dans une ambiance automnale de circonstance. Ne ratez pas cette occasion de découvrir les produits durables de nos producteurs locaux !

• **Fête d'automne au Jette Met**
 Mercredi 12 octobre
 De 14h30 à 18h30
 Place Cardinal Mercier



La rénovation dorénavant accessible à tous les Bruxellois

Le Fonds du Logement est là pour vous



La rénovation est souvent une étape nécessaire pour améliorer le confort ou prolonger la durée de vie d'une habitation. L'envolée récente des prix de l'énergie encourage également à améliorer la performance énergétique des logements. Débloquer le budget nécessaire à ces travaux peut cependant s'avérer compliqué. Le Fonds du Logement peut vous aider, grâce au crédit Ecoreno.

Avec le nouveau crédit Ecoreno, le Fonds du Logement propose un financement à 0% ou 1% pour réaliser tous types de travaux de rénovation dans son logement à Bruxelles. De la rénovation classique à l'amélioration de la performance énergétique en passant par les travaux d'adaptation du logement en raison d'une perte d'autonomie... les possibilités de réalisation avec le crédit Ecoreno sont très larges.

Sur le site internet www.fonds.brussels, un simulateur en ligne vous permet de réaliser une première évaluation du taux et de la mensualité du crédit. Suivant l'analyse du dossier, il peut s'agir d'un crédit hypothécaire ou d'un crédit à la consommation.

Renolution

Le crédit Ecoreno s'intègre à Renolution, la nouvelle stratégie de rénovation des bâtiments portée par la Région de Bruxelles-Capitale dont l'objectif est de réduire les émissions de gaz à effet de serre, tout en améliorant le confort de vie et en réduisant les dépenses d'énergie des Bruxelloises et des Bruxellois.

Grâce à Renolution, les Bruxellois ont, depuis janvier dernier, accès à un système de primes unifié et simplifié, pouvant couvrir jusqu'à 50% du coût des travaux de rénovation pour les ménages à faibles revenus. Le crédit Ecoreno donc ces primes par un nouvel outil de financement proposé aux ménages pour réaliser leurs travaux. Pour vous aider dans vos démarches,,

vous pouvez par ailleurs bénéficier d'un accompagnement global et gratuit auprès de Homegrade (www.homegrade.brussels) ou du Réseau Habitat (www.reseauhabitat.be).

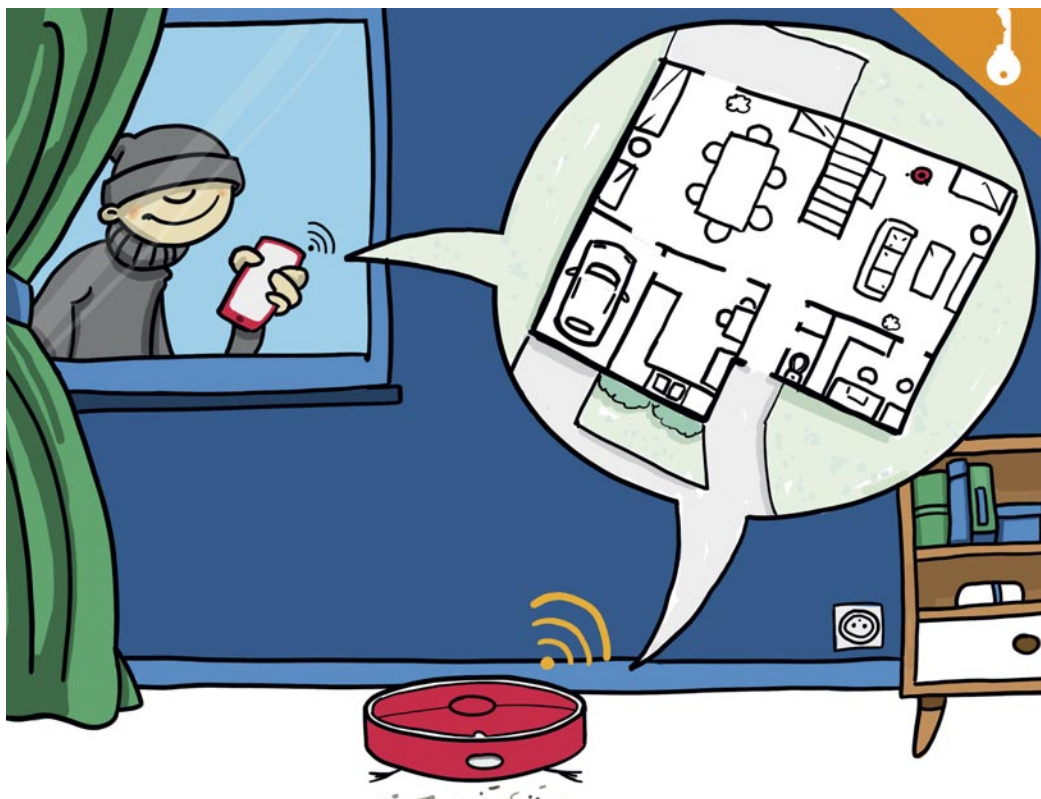
Plus d'infos

Fonds du Logement de la Région de Bruxelles-Capitale
Rue de l'Été 73
1050 Ixelles

Du lundi au vendredi :
8h30-12h et 12h45-16h
www.fonds.brussels
02.504.32.11
infopret@fonds.brussels

Appareils connectés à la maison

Attention aux cambrioleurs



Les appareils reliés à internet sont absolument partout et on ne s'en rend même plus compte. Aspirateur, machine à laver, installation de chauffage, sonnette intelligente, panneaux photovoltaïques... Les objets connectés font partie du quotidien, mais sont-ils toujours sûrs ?

Ces appareils 'connectés' peuvent comporter une série de risques lorsqu'ils sont hackés.

Voici quelques exemples :

- Les cambrioleurs potentiels peuvent voir à distance que votre lave-vaisselle n'est pas utilisé depuis quelques jours.
- Il est possible de se procurer le plan d'une habitation via un aspirateur robot.
- La caméra du babyphone permet de voir votre intérieur.
- Il est possible de désactiver le mécanisme de verrouillage des serrures électriques à distance.

Conseils pratiques

- Informez-vous correctement au préalable. Cherchez des avis en ligne sur les

appareils que vous envisagez d'acheter et demandez conseil à un expert technique.

- Faites attention aux produits 'blancs'. Les webshops proposent souvent des produits moins chers que les appareils de marque. Ces appareils offrent souvent moins de paramètres de sécurité. Assurez-vous donc d'avoir consulté suffisamment d'avis si vous envisagez d'acheter un appareil de ce type.
- Suivez les instructions du manuel d'utilisation. Une fois que vous avez acheté un appareil, il est important d'appliquer les mesures de protection reprises dans le manuel. Modifiez toujours les mots de passe par défaut.
- Effectuez à temps les mises à jour. Afin de protéger vos appareils des personnes mal intentionnées, il est important d'effectuer régulièrement les mises à jour.
- Sécurisez votre connexion wifi. Utilisez un mot de passe, changez le nom de votre réseau et veillez à effectuer les mises à jour. Sachez toujours qui a accès à votre réseau internet et changez le mot de passe si nécessaire.

Attention : la sécurisation électronique de votre habitation (alarme, caméras, sonnette intelligente...) ne remplace pas une sécurisation correcte des portes et des fenêtres, mais vient seulement en complément.

BeSafe@home : campagne de sensibilisation contre les vols

Le SPF Intérieur organise, en collaboration avec la Police fédérale, les provinces et les autorités locales, une semaine de sensibilisation contre le vol. Des actions de sensibilisation auront lieu toute la semaine du 17 au 23 octobre.

Du 17 au 21 octobre, vous pourrez vous renseigner auprès du stand d'information pour la Prévention contre le vol, dans le hall d'accueil de La Maison communale – chaussée de Wemmel, 100 – durant les heures d'ouverture de l'administration.

Retrouvez tous les conseils de prévention contre le vol sur le site www.besafe.be/fr/vol

Stages vacances d'automne

CRÉATIF

ATELIER 34ZÉRO MUZEUM Drève de Rivieren, 340

Du 31 octobre au 4 novembre
De 9h à 16h (garderie apd 8h
et jusqu'à 18h : 2€/jour)
Prix : 100 € (matériaux
et assurance compris)
Infos et inscriptions :
enfants@atelier34zero.be
02.428.33.06

Stages d'éveil à la sculpture pour les enfants de 6 à 12 ans, accompagnés par des artistes. Ils découvrent l'histoire de l'art, via l'expérimentation de différentes techniques artistiques.

MURIEL ORANGE Rue Bonaventure, 37

Du 24 au 28 octobre
De 9h à 16h (garderie incluse
apd 8h et jusqu'à 17h)
Prix : 135 € (matériel, garderie
et collations de 10h compris)
Infos et inscriptions :
contact@murielorange.com
www.murielorange.com

'Les choses se déguisent' : stage créatif pour les enfants de 7 à 12 ans. Creuser, sculpter des légumes, transformer et déguiser des objets, dessiner et créer des personnages, inventer des histoires...

CCJETTE

Bd de Smet de Naeyer, 145
Du 24 au 28 octobre
De 9h30 à 16h (garderie gratuite
apd 8h à jusqu'à 18h,
sauf le vendredi)
Prix : 95 € (réduction apd 2
enfants)
Infos et inscriptions :
www.ccjette.be

Trois stages artistiques pour les enfants de 2,5 à 5 ans (Le vent qui transporte), de 6 à 8 ans (Et si tout était à l'envers ?) et de 8 à 11 ans (Cabanes

dehors/cabanes dedans). Retrouvez tous les détails sur www.ccjette.be.

LE RAYON VERT Rue G. Van Huynegem, 32

Du 24 au 28 octobre
De 9h à 16h15
(garderie gratuite jusqu'à 17h)
Prix : 125 €
Inscriptions :
lerayonvert@skynet.be
0498.63.75.97

'Petites bêtes et grandes histoires' : un stage qui allie créativité, narration et découverte de la nature, pour les 7-12 ans.

MULTIDISCIPLINAIRE

CFS ASBL Ecoles Florair – Ecole Joie de Vivre – Centre Omnisports – Krav Maga Bruxelles

Du 24 octobre au 4 novembre
De 9h à 16h (garderie apd 8h
et jusqu'à 18h : 8 €/enfant)
Infos et inscriptions :
www.lecfs.be – 02.420.53.02

Divers stages pour les petits et grands de 2 à 16 ans : petits bouts, découverte sportive et culturelle, langues, danse et gymnastique, activités fun, activités sportives ou activités artistiques et loisirs.

SOYEZ STAGES Ecole Van Asbroeck Complexe sportif Heymbosch

Du 31 octobre au 4 novembre
Accueil gratuit avant et après
Infos et inscriptions :
0485.50.12.10
www.soyezstages.be

Stages sportifs (Baby-sports, baby-vélo, mini-nageurs, football...), ludiques (Koh-Lanta, Walibi and Fun...), culinaires (mini-chefs, apprentis pâtisseries...), culturels (Youtubeur) pour les jeunes de 4 à 16 ans.

SPORT

HOOPS BASKETBALL CAMP Centre Omnisports de Jette

Du 31 octobre au 4 novembre
Infos et inscriptions :
0485.50.12.10
www.soyezstages.be

Camp de perfectionnement en basket et ateliers techniques pour les jeunes de 6 à 11 et de 12 à 16 ans, affiliés en club.
Infos : www.hoopsbasket.be.

ROBOTIQUE ET PHOTO

BIBLIJETTE Place Cardinal Mercier, 10

Du 24 au 28 octobre
De 9h à 12h30
Prix : 50 €
Infos et inscriptions :
qcolla@jette.brussels
bibliojette@jette.brussels
02.426.05.05 ou au comptoir
de la bibliothèque

Stage de 5 demi-journées pour les jeunes de 12 à 15 ans, organisé en 2 modules : robotique (programmation, concepts de capteurs, communication entre robots) et retouche photo (modélisation 3D par Voxel et montage photo).

MUSIQUE

BAS LES MASQUES

Du 24 au 28 octobre
De 9 à 16h (garderie payante
apd 8h et jusqu'à 17h30)
Prix : 120 € (réductions art. 27
et membres)
Infos et inscriptions :
www.baslesmasques.be
02.319.40.62

Stage d'initiation à la musique assistée par ordinateur pour les enfants de 8 à 11 ans. Ecriture et composition de chanson avec enregistrement par ordinateur.

NATURE

FERME POUR ENFANTS Petite rue Sainte-Anne, 172

Du 24 octobre au 4 novembre
De 9 à 16h (garderie gratuite
apd de 8h30 et jusqu'à 17h)
Prix : 110 € (5 jours)
88 € (4 jours)
Inscriptions :
www.fermepourenfantsjette.be
Infos : 02.479.80.53
deploeg@fermedejette.be

Stages de 5 ou 4 jours pour (re)découvrir la nature et sensibiliser les enfants à l'environnement, à l'alimentation saine et au bien-être animal. Pour les enfants de 4 à 6 et de 7 à 9 ans.

DANSE

HIDDEN POWER Avenue F. Lecharlier, 16

Du 24 octobre au 4 novembre
De 9h15 à 16h (garderie apd
8h et jusqu'à 17h)
Prix : 110 € (garderie comprise)
Infos et inscriptions :
www.hiddenpowerasbl.com/
stages-kids

Stages de 5 jours pour les enfants de 3 à 5 ans (Baby-dance/Baby classique + activités ludiques, jeux, bricolages, etc.) et les enfants de 6 à 11 ans (hip-hop/contemporain + activités ludiques et artistiques).



Le 29 octobre à Jette

Nostalgie vous invite au parcours enchanté d'Halloween



Parc Garcet
Place Cardinal Mercier
à Jette

Participez en famille à une foule d'activités pour petits et grands monstres courageux.

Inscription obligatoire
sur nostalgie.be

NOSTALGIE

une furieuse envie de chanter

Brasserie Taymans

Un patrimoine jettois qui renaît de ses cendres



Saviez-vous qu'il existait autrefois à Jette, au coin des rues Van Huynegem et Van Bortonne, une brasserie/malterie qui produisait un délicieux lambic, de la gueuze et de la krik ? En 1970, le brasseur Pierre Taymans prit sa pension et la brasserie ferma ses portes. Plus de 50 ans plus tard, 6 petits-fils ont décidé de donner un nouveau souffle à la brasserie Taymans.

L'histoire débute en 1890. Adolphe-Philippe Taymans, brasseur à Molenbeek-Saint-Jean, épouse Jeanne Beliën, la fille du négociant en bière Pierre Beliën. Ensemble, Adolphe-Philippe Taymans et son beau-père fondent la brasserie/malterie Taymans. La brasserie est installée dans la rue Van Huynegem, le long du Parc Garcet. A l'arrêt de l'activité brassicole, le bâtiment abritera la maison de jeunes De Finkel, avant d'être détruit pour faire place à une nouvelle construction. En face de la brasserie, là où se trouve aujourd'hui Le Rayon Vert, ainsi que dans la bâtiment adjacent de la rue Van Bortonne, se trouvent les entrepôts de la brasserie. Le fils Pierre Taymans reprend la gestion de la brasserie en 1937, avant qu'elle ferme ses portes en 1970. La situation économique compliquée liée aux deux guerres



mondiales et la difficulté de brasser une bière bruxelloise (jettoise) typique signent en effet la fin de l'entreprise familiale... Ou pas ? Ayant hérité des bâtiments lors du décès de leur papa, 6 petits-fils du philanthrope Pierre Taymans ont décidé de relancer la brasserie Taymans.

Durable et social

L'idée n'était pas seulement de créer une

brasserie. Le concept devait avoir un lien avec le quartier, dans une optique durable et sociale. Une attention particulière a donc été accordée à l'isolation sonore et des panneaux photovoltaïques ont été installés afin de produire de l'énergie verte. Mais surtout : les gains de la brasserie sont destinés à soutenir des associations bruxelloises qui s'impliquent pour la jeunesse via l'organisation d'ateliers, d'accompagnement, etc. Une manière de prolonger à la fois la réalisation de leur arrière-grand-père et de leur grand-père, la brasserie, mais également de poursuivre l'œuvre de leur papa, le fonds André et Jacqueline Taymans, géré par la Fondation Roi Baudouin et qui soutient des projets à destination de la jeunesse bruxelloise.

Au terme de tracasseries pratico-pratiques et de plusieurs séances de dégustation, les premières bières ont été mises en bouteille. Le premier lambic doit encore bonifier un peu en fût. Et pour réaliser leur première gueuze, les frères devront encore faire preuve de patience car sa fabrication nécessite du lambic âgé de 1, 2 et 3 ans. Entre-temps, ils fabriquent deux autres sortes de bières, une IPA baptisée 1906 (année de construction de l'entrepôt à bière de l'ancienne brasserie) et bientôt une saison, consommables après deux mois. Le premier lot de bouteilles d'IPA est maintenant prêt, mais la saison est toujours en cours d'élaboration. Les ingrédients sont par ailleurs tant que possible locaux et 100% bio.

La brasserie familiale est une chouette initiative lancée par la fratrie Taymans qui fait renaître tout un pan de patrimoine jettois. Vous avez envie de goûter le résultat de ce travail ? Les premières bières sont disponibles dans la boutique Belgopop et au Rayon Bio ou peuvent être dégustées au Rayon Vert. Les commandes sont aussi possibles via le site internet de la brasserie. Gardez également la page Facebook à l'œil car les frères Taymans lanceront prochainement un local de dégustation et des permanences de vente.

• Brasserie Taymans

Rue Van Bortonne, 46

www.taymans.beer

@BrasserieTaymansBrouwerij

8 et 9 novembre

Bourse de la Ligue des familles

Jouets, livres d'enfants, puériculture et vêtements de ski

Vous voulez faire le tri dans les placards de vos enfants, réactualiser l'armoire de jeux ou préparer votre prochain séjour au ski en famille ? Participez en novembre à la bourse aux jouets, livres d'enfants, matériel de puériculture et vêtements de ski de la Ligue des Familles à Jette.

Si vous voulez vendre des affaires, vous pouvez venir les déposer sans rendez-vous, le lundi 7 novembre, de 15h à 18h30 et le mardi 8 novembre de 9h à 12h et de 13h30 à 16h30, à la Salle communale des Fêtes. Les membres de la Ligue des Familles ont droit à 2 dépôts de 20 pièces, tandis que les non-membres sont limités à 20 pièces. Après la vente, les invendus pourront être récupérés, le mercredi 9 novembre entre 19h et 19h45.

Quelques consignes

Les objets et vêtements déposés doivent être en parfait état et les jeux de société doivent être complets et fournis avec le mode d'emploi. Les jeux fonctionnant avec piles seront testés, donc vous pouvez y laisser les piles. Les gadgets publicitaires, cassettes vidéo et peluches ne seront pas ou peu acceptés. Les livres déposés par lots doivent quant



à eux appartenir à la même collection. Les vêtements de ski acceptés sont les suivants : salopettes, pantalons, gants ou lunettes.

Si vous voulez chiner, rendez-vous le mardi 8 novembre de 19h à 21h et le mercredi 9 novembre de 9h à 17h, à la Salle communale des Fêtes. A l'issue de la bourse, les invendus et l'argent non récupérés seront offerts à une œuvre de bienfaisance.

Plus d'infos :
jette@liguedesfamilles.be

• Bourse aux jouets, livres d'enfants, matériel de puériculture et vêtements de ski

- Le mardi 8 novembre, de 19h à 21h
 - Le mercredi 9 novembre, de 9h à 17h
- Salle communale des Fêtes**
Place Cardinal Mercier, 10 (1^{er} étage)
Parking payant derrière la gare

Ateliers de renforcement à la lecture

Sources d'Harmonie recherche des volontaires

Vous appréciez la compagnie des enfants ? Vous aimez animer des jeux de société, lire et raconter des histoires ? Vous voulez aider les jeunes enfants à développer leur imaginaire et leur vocabulaire ? L'asbl Sources d'Harmonie recherche des volontaires pour consolider l'équipe d'encadrement de ses ateliers de renforcement à la lecture et au langage.

Destinés aux enfants de 4 à 10 ans, ces ateliers ont lieu les mardis, mercredis et jeudis après les heures d'école.

Vous avez une excellente connaissance du français oral et/ou écrit et avez envie de partager un temps ludique créatif avec un petit groupe d'enfants ? Contactez Béatrice au 0475.84.52.41 ou par mail à sourcesdharmonie@gmail.com.



Hallo Cultuur

Apprendre et exercer le néerlandais durant son temps libre

Hallo Cultuur du GC Essegem organise durant toute l'année des activités pour les non-néerlandophones afin de leur permettre d'exercer leur néerlandais, de rencontrer d'autres personnes et de découvrir la ville ensemble. Voilà une chouette façon d'occuper son temps libre et d'améliorer son néerlandais dans une ambiance décontractée.



© Sophie Lenoir

Le GC Essegem est connu depuis des années comme un lieu d'apprentissage du néerlandais pour les personnes dont ce n'est pas la langue maternelle. CVO Semper y organise des cours du niveau débutant ou avancé, à un rythme soutenu ou plus espacé, à tous les moments de la journée. Une équipe enthousiaste d'enseignantes et enseignants encadre ainsi chaque année près de 500 élèves au fil de différents modules. De manière logique, le GC Essegem souhaite donc offrir des possibilités supplémentaires à celles et ceux qui souhaitent également exercer la langue durant leur temps libre. Le projet 'Hallo Cultuur' permet de faire le pont entre les cours de néerlandais et les

activités de loisir néerlandophones à Bruxelles.

De l'atelier cuisine à la table de conversation...

Apprendre une langue, ce n'est bien sûr pas que suivre un cours, c'est surtout essayer de la pratiquer régulièrement. Pour de nombreux non-néerlandophones, la participation à des activités en néerlandais n'est pourtant pas une étape facile à franchir. Le GC Essegem a donc créé spécialement pour eux des occasions de pratiquer la langue dans un contexte rassurant et non formel. Table de conversation, club de lecture, atelier cuisine, exercices d'improvisation théâtrale... Vous apprenez, réalisez quelque chose ou partagez un chouette mo-

ment avec d'autres personnes, en néerlandais. Dans ce contexte, il est tout à fait normal de faire des fautes. Les accompagnateurs et les autres participants prennent le temps de vous aider si vous ne trouvez pas un mot. Certaines activités sont réservées uniquement aux non-néerlandophones, d'autres sont ouvertes à tout le monde.

La rencontre est un élément central de la démarche, mais avec Hallo Cultuur le GC Essegem ne souhaite pas seulement élargir le réseau social des non-néerlandophones. L'initiative entend aussi faire tomber leur appréhension à participer à la vie communautaire néerlandophone. Partir en balade dans la commune, découvrir des projets tels que CourJette, participer ensemble à des événements culturels bruxellois, etc. Le GC Essegem veut ouvrir la voie aux non-néerlandophones non seulement en matière de culture, mais aussi de santé, de bien-être et d'enseignement.

Plus d'infos : Cathy Calonne du GC Essegem
cathy.calonne@vgc.be – 02.427.80.39

• **Hallo Cultuur**
www.essegem.be/nederlands-leren



Expo

Jean Van Vaerenbergh

Du 8 au 16 octobre 2022, de 14h à 17h

Fermé le mardi

Vernissage le vendredi 7 octobre à 20h

Abbaye de Dieleghem – rue Tiebackx, 14

Des armoires électriques artistiques

L'artiste urbain Pierre Ow colore la ville



Les avez-vous déjà remarquées ? Ces armoires électriques joliment colorées ? L'artiste urbain Pierre Ow, en collaboration avec la commune, a taillé sur mesure de superbes costumes colorés pour 25 armoires électriques jettoises. Dans un style abstrait qui le caractérise, il a transformé ce mobilier urbain plutôt laid de nature en œuvres d'art magnifiques.



Activités Seniors

Dimanche 16 octobre

Spectacle :
Le Tour du Monde en 80 jours



Dimanche 16 octobre à 15h

Prix : 5 €

Réservation obligatoire

Salle des fêtes de Berchem-Sainte-Agathe

Inscription obligatoire via la billetterie en ligne : www.jette.brussels (Loisirs)

Cette comédie, adaptée du fameux roman de Jules Verne, est un road-movie déjanté et burlesque où se côtoient Sir Phileas Fogg, Aouda une princesse indienne en détresse, un Chinois fumeur d'opium, Jack le plus grand loser de l'ouest ou encore Fix l'inspecteur de police le plus nul de toutes les séries allemandes... Sur scène, 5 comédiens endossent 35 rôles pour 1h30 de délire et de plaisir.

Jedu 20 octobre

Excursion à Lille



Jeudi 20 octobre

Départ de l'avenue de Jette à 7h30

Retour à Jette vers 19h

Prix : 35 € (Jettois) / 70 € (non-Jettois)

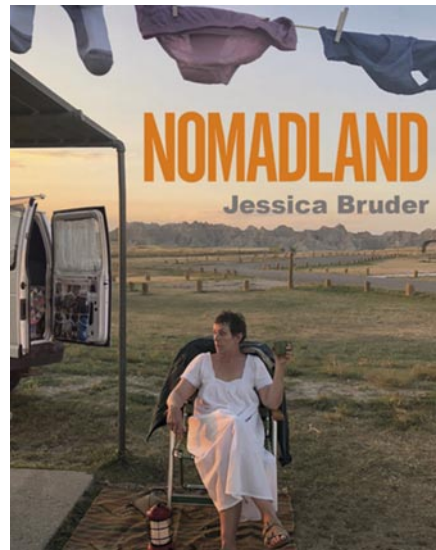
Transport, repas hors boissons et visite compris

Inscription obligatoire via la billetterie en ligne : www.jette.brussels (Loisirs)

En matinée, au cours d'une visite, vous découvrirez les bâtiments emblématiques de Lille tels que le Palais Rihour, la Vieille Bourse, l'Opéra ou la cathédrale Notre-Dame de la Treille. Après le repas de midi, vous visiterez l'exposition 'Lille au XIX^e siècle' et succomberez à la majesté du Palais des Beaux-Arts et de la Préfecture, à la fantaisie du théâtre Sébastopol ou à la Maison Coillot, bel exemple d'Art Nouveau.

Jeudi 20 octobre

Cin'aînés :
Nomadland



Jeudi 20 octobre à 14h

Centre Armillaire

Prix : 3 €

Inscription obligatoire via la billetterie en ligne : www.jette.brussels (Loisirs)

Voir agenda.

Réservations :

www.jette.brussels

(Loisirs - billetterie en ligne)

Plus d'infos :

02.423.12.78

0490.493.713 (par sms uniquement)

nelfraihi@jette.brussels

Eugène Toussaint
à l'honneur
à l'Atelier34zero



L'Atelier34zero est principalement connu pour ses expositions autour de l'art moderne. Fin 2023, vous pourrez également y découvrir une exposition en plein air au sujet d'Eugène Toussaint, qui a notamment donné son nom à la rue jettoise.

Nombre de rues de la commune portent des noms de résistants qui ont donné leur vie pour les autres durant la Seconde Guerre mondiale. C'est le cas de la rue Eugène Toussaint, qui longe l'Atelier 34zero. Arrêté pendant la guerre par les occupants allemands, il fut accusé d'organiser de réunions et des diffuser des émissions de radio illégales. Il fut décapité en 1944 aux côtés des prêtres Victor De Sloovere et Paul Le Roux à Wolfenbüttel (Allemagne). L'Atelier 34zero organisera une exposition en hommage à cet employé de douanes et au sujet de la résistance en général. Le mois passé, le responsable et l'historienne de l'art du centre ont rencontré à ce sujet la famille d'Eugène Toussaint.

Vous possédez des informations, des documents ou des photos ayant un rapport avec Eugène Toussaint ? Prenez contact avec l'historienne de l'art de l'Atelier34zero – histoire@atelier34zero.be.

Classique à l'Abbaye

6 novembre - Het Collectief



1943, Görlitz, un camp de concentration en Pologne. Olivier Messiaen compose son 'Quatuor pour la fin du temps' pour un ensemble composé par lui-même au piano et trois codétenus musiciens jouant de la clarinette, du violon et du violoncelle. Aujourd'hui, vous avez l'occasion de venir écouter ce must de la musique contemporaine à Jette, interprété par l'ensemble de musique de chambre Het Collectief.

© E. Maes

L'an prochain, l'ensemble de musique de chambre Het Collectief fêtera son 25^{ème} anniversaire. Avec un mix d'instruments à vent, de cordes et de piano, l'ensemble a créé au fil des ans un son intrigant qui lui est propre. Il interprète des compositions du 20^{ème} siècle, oscillant avec de nombreux cross-over entre le répertoire contemporain et le répertoire traditionnel. Le 6 novembre, à Jette, quelques jours avant l'Armistice, il reprendra le célèbre morceau d'Olivier Messiaen. En septembre 2021, Het Collectief avait d'ailleurs déjà interprété ce chef

d'œuvre du 20^{ème} siècle sur le lieu de sa création, à l'occasion d'une commémoration.

Het Collectief, c'est **Wibert Aerts** (violon), **Julien Hervé** (clarinette), **Thomas Dieltjens** (piano), **Toon Fret** (flûte) et **Martijn Vink** (violoncelle). Outre de nombreux concerts en Belgique, ils ont arpenté les scènes du monde entier : Pays-Bas, France, Royaume Uni, Espagne, Allemagne, Autriche, Malte, Chypres, Lituanie, Lettonie, Ukraine, Pologne, Amérique du Sud (Pérou et Brésil) et Asie (Hong Kong). Voilà un groupe de renommée internationale à découvrir sur la scène de l'Abbaye de Dieleghem

Classique à l'Abbaye

- Dimanche 2 octobre
Quintette Etcaetera
- Dimanche 6 novembre
Het Collectief

Abbaye de Dieleghem - Rue Tiebackx, 14
Avec garderie et apéritif

Abonnement :

90 € (Jettois); 135 € (non-Jettois)

Ticket : 10 € (Jettois); 15 € (non-Jettois)

Tickets et abonnements via
www.jette.brussels (Loisirs / billetterie
en ligne) ou 02.423.12.65

15 octobre

L'Odyssée d'Youk

Marionnettes et théâtre d'objets recyclés



Sensibilisation détournée à l'environnement, le conte d'Youk et Aziz traite de la différence et du rapport de l'humain à la nature et à l'océan. Grâce à un théâtre de marionnettes et d'objets recyclés, la Compagnie Vis-à-vis Théâtre en et le Théâtre de l'Oranger vous emmènent dans une drôle d'odyssée.

Au cours de l'histoire, un village est confronté aux limites d'un mode de vie où l'exploitation de la nature et la méfiance par rapport à l'inconnu et l'étranger sont monnaie courante. Des circonstances exceptionnelles vont forcer ses habitants à se remettre en question.

Au cœur de l'océan

Dans un pays plat comme la paume d'une main et entouré par la mer, se trouve un village.

Dans ce village, les habitants pêchent chaque jour plus de poisson. Un jour, ils capturent dans leur filets Aziz, le fils de la Reine des océans. La colère de la Reine s'abat sur le village tel un ouragan menaçant de tout détruire. Youk, une petite fille que tout le village rejette car elle a l'étrange pouvoir de parler aux créatures de la mer, plonge dans l'océan pour tenter d'éviter la catastrophe...

Plus d'infos : www.visavistheatre.com

- **L'Odyssée d'Youk**
40 min - apd 5 ans
Samedi 15 octobre à 15h
Prix libre
(1 > 20 € / prix suggéré : 7 €)
CCJette
Boulevard de Smet de Naeyer, 145
Réservation conseillée : www.ccjette.be

CASA VERONICA

CASA VERONICA
AVENUE CAPART 13B
INFO@CASAVERONICA.NET
+32 476 77 23 42
FACEBOOK : CASAVERONICA.JETTE

CENTRE MUSICAL ARC-EN-SONS NOUVEAUX COURS Dès 4 ans

Le Centre Musical 'Arc-en-Sons' Jette dispense des cours de musique qui suivent la méthodologie du même nom pour un apprentissage précoce de la guitare, du piano, du chant ou du violon. Des cours d'éveil musical dès 2,5 ans sont également possibles.

TABLAO FLAMENCO
PEDRO CORDOBA,
ESTEBAN MURILLO
ANTHONY CARRUBA
Samedi 1^{er} octobre à 19h
Prix : 18 €/17 €/15 €/12 €

GUITARE CLASSIQUE
MAGALI RISCHETTE
Samedi 8 octobre à 19h30
Prix : 15 €/12 €/8 €/5 €

Après plusieurs projets fructueux de musique de chambre, Magali Rischette retrouve à nouveau le répertoire solo. Musicienne accomplie, au son lumineux et à la précision rythmique et technique indiscutables, Magali ne cesse d'élargir son répertoire moderne en découvrant de nouveaux horizons et de nouvelles sonorités.

CCJETTE

CCJETTE
BD DE SMET DE NAEYER, 145
FACEBOOK @CENTRECULTURELDEJETTE
WWW.CCJETTE.BE
02.426.64.39

BRUXELLES NORD-OUEST
WORLD CAFÉ CULTURE
Jeudi 6 octobre à 18h
Salle polyvalente Comenius
Rue des Braves, 20

à Koekelberg
Gratuit
Plus d'infos :
c.poinas@culturebruxellesno.be
0478.90.41.99

Quel est votre regard sur le Nord-Ouest de Bruxelles ? Comment vivez-vous, au quotidien, ce territoire ? Avez-vous envie de contribuer aux grandes orientations culturelles futures ? Archipel 19, le CCJette et La Villa organisent un repas convivial et un 'World Café' ouverts à toutes et tous afin de partager et de nourrir les échanges, de faire évoluer les questions, en vue de créer un réseau d'échanges et d'actions.

MATCH D'IMPRO JET'TE SET

Vendredi 7 octobre à 20h
Entrée au chapeau
Réservation :
fbourlard@yahoo.com

Laissez-vous embarquer, une heure trente durant, dans les méandres de l'imaginaire, de la fantaisie et de l'humour de ces comédiennes et comédiens, plongez dans leurs histoires improvisées et éliez celles que vous préférez. Entre plumes et paillettes, c'est clair, il y aura du spectacle.

CABANES DE FEMMES ATELIER CRÉATIF ET RENCONTRE

Samedis 8 et 22 octobre
de 14h à 17h
Activités prévues pour les enfants de 4 à 12 ans
(sur inscription)
Gratuit
Inscription : www.ccjette.be

AGORA DU NORD-OUEST CENTRES CULTURELS DU NORD-OUEST

Jusqu'au 14 octobre
Parc Victoria (Koekelberg)
Gratuit
Programme & infos :
www.ccjette.be

L'Agora (une initiative des Centres culturels du Nord-Ouest) se déploie dans le Parc Victoria,

à Koekelberg. L'occasion notamment de découvrir les activités du Centre Sportif, de participer à une Bibliothèque Vivante ou à des ateliers créatifs, de célébrer le chocolat...

**THÉÂTRE JEUNESSE
L'ODYSSÉE D'AYOUK**

Samedi 15 octobre à 15h
Pour les enfants apd 5 ans
Prix libre
Réservation conseillée :
www.ccjette.be

Cette sensibilisation drôle et détournée à l'environnement grâce à un théâtre de marionnettes et d'objets recyclés est une création de la Cie Vis-à-vis Théâtre. Le conte d'Ayouk et Aziz traite des thèmes de la différence et du rapport de l'humain à la nature et à l'océan. Des circonstances exceptionnelles vont forcer les habitants d'un village à se remettre en question et à changer.

**CINÉ KIDS
ENCANTO**

Mercredi 19 octobre à 15h
Pour les enfants de 3 à 10 ans
Prix : 1,50 € (un accompagnateur gratuit par enfant)
Réservation via la billetterie en ligne sur www.jette.brussels (Loisirs)
culture@jette.brussels
ou au 0490.522.030 (sms uniquement)

Dans un mystérieux endroit niché au cœur des montagnes de Colombie, la fantastique famille Madrigal habite une maison enchantée dans une cité pleine de vie, un endroit merveilleux appelé Encanto. L'Encanto a doté chacun des enfants de la famille d'une faculté magique allant d'une force surhumaine au pouvoir de guérison. Seule Mirabel n'a reçu aucun don particulier. Mais lorsque la magie de l'Encanto se trouve menacée, la seule enfant ordinaire de cette famille extraordinaire va peut-être se révéler leur unique espoir....

**CIN'AÎNÉS
NOMADLAND**

Jeudi 20 octobre à 14h
Prix : 3 €
Réservation via la billetterie en ligne www.jette.brussels (Loisirs)
Plus d'infos : 02.423.12.78
0490.493.713 (sms uniquement)
culture@jette.brussels

Après l'effondrement économique de la cité ouvrière du Nevada où elle vivait, Fern décide de prendre la route à bord de son van aménagé et d'adopter une vie de nomade des temps modernes. De vrais nomades incarnent ses camarades et mentors. Un film de Chloé Zhao.

**SOIRÉE STAND UP
NORD DE RIRE**

Jeudi 20 octobre à 20h
Prix libre (apd 16 ans)
Réservation conseillée :
www.ccjette.be

Un plateau d'humour confectonné et animé avec goût par Greg Genart, avec des artistes issus de partout. Au programme de cette première soirée de l'année : Bruno Bittoun, Ahmed Boudrouz et Etienne Serck.

**CONCERT
MUSIC TO THE MAX**

Samedi 22 octobre à 20h
Prix libre
Sur réservation :
www.ccjette.be

Maxime Vanderkerken était un Jettois très actif au niveau culturel, notamment dans la musique. Cette soirée concert est organisée par ses amis proches, avec le soutien du CCJette. Un moment ouvert à ceux et celles qui le connaissent ainsi qu'à tous les amateurs de musique.

ATELIERS ARTISANAUX

Les mercredis de 17h à 22h
Les vendredis de 10h à 16h
Prix : 3 €

Venez passer un moment convivial basé sur le partage et les

échanges d'idées pour permettre à chacune et chacun de réaliser un projet au choix : cartes, scrapbooking, bijoux, etc. Arrivée et départ libres.

ATELIER 34ZÉRO

ATELIER34ZÉRO
DRÈVE DE RIVIEREN 334
INFO@ATELIER34ZERO.BE

**EXPO
COLLECTION ATELIER
34ZÉRO**

Jusqu'au 10 octobre
Tous les jours de 11h à 19h
Prix : 10 € / 2 € (-12 ans)

**EXPO
RÉTROSPECTIVE JEAN-PIERRE BREDO**

Du 22 octobre au 29 janvier
Quand je serai perdu dans la mémoire des Hommes
Tous les jours de 11h à 19h
Prix : 10 € / 2 € (-12 ans)

**SAVVA
PRÉVENTION ET VIE SOCIALE**

**THÉÂTRE-DÉBAT
MAUX BLEUS**

Mardi 8 novembre à 13h et 19h
CCJette
Bd de Smet de Naeyer, 145
Infos et réservation :
www.ccjette.be

Les Chanceuses de Solidarité Femmes ont choisi d'enfiler leurs armures de papier et de replonger au cœur de l'enfer des violences conjugales. Porteuses de paroles et guerrières survivantes, elles témoignent pour toutes celles qui ne pourront plus témoigner et nous racontent les maux bleus, l'emprise, les violences, le silence, la fuite et la renaissance. A l'initiative de plusieurs services communaux et avec le soutien de l'Institut pour l'égalité des femmes et des hommes et de la secrétaire d'État Sarah Schlitz, deux représentations auront lieu à Jette, le 8 novem-

bre, suivies d'un débat animé par les comédiennes et le service d'assistance aux victimes de la commune.

COULEMELLE

**COURS DE COUTURE
ZÉRO DÉCHET**

Niveau débutant
Tous les mercredis,
de 9h30 à 12h
Plus d'infos :
www.coulemelle.com
Inscriptions :
info@coulemelle.com

Apprenez les bases de la couture et réalisez votre propre projet créatif. Ce cours met le focus sur la création d'accessoires mode à partir des chutes de tissus et des vieux vêtements. L'équipe de Coulemelle vous aide à choisir le tissu et le modèle que vous souhaitez réaliser. Vous apprenez de cette manière les bases techniques de la couture. Le matériel de mercerie est fourni.

6 octobre

L'argent fait le bonheur !

Les Voyageurs sans bagages revisitent Molière



L'univers de Molière passe à la moulinette des Voyageurs Sans Bagage, dans une version complètement déjantée mêlant danse, chanson populaire, RnB et humour décalé. Venez découvrir ce spectacle plein d'humour le 7 octobre à la salle communale des Fêtes.

Créée à Bruxelles en 2001, la compagnie Les Voyageurs Sans Bagage propose du théâtre populaire et de qualité. Ses spectacles réunissent un public intergénérationnel autour d'une expérience théâtrale complète. Après le succès des pièces 'La vie c'est comme un arbre' et 'L'être ou ne pas l'être', la compagnie est de retour avec 'L'argent fait le bonheur !

Molière à la sauce belge

Pour recevoir son héritage,

Harpagon, l'Avare, devra marier ses deux enfants. Mais entre sa fille, Célimène, militante écolo pour les droits des migrants, son fils, Cléante, souffrant d'une légère carence en neurones, les fourberies de son fidèle serviteur Scapin, la visite inopinée du Grand Qatari et un Seigneur Belfus fou de rage, la tâche va être très compliquée ! Du Molière à la sauce belge, avec un soupçon de Monthly Python et un zeste de Bollywood...

- **L'argent fait le bonheur !**

Vendredi 7 octobre à 20h
Salle communale des Fêtes
Place Cardinal Mercier, 10
Prix : 5 € / 10 € (non-Jettois)
Réservations sur www.jette.brussels
(Loisirs / billetterie en ligne)
Plus d'infos : culture@jette.brussels - 02.423.12.78/66/65

CENTRE D'ENTRAIDE

LE CEJ FÊTE SES 50 ANS

Vendredi 7 octobre, apd 14h
Salle Excelsior
Rue de l'Eglise Saint-Pierre, 8
Gratuit (de 14h à 19h)
Réservation obligatoire pour le buffet et la soirée dansante (www.cejette.be - 02.426.37.80 secretariat@cejette.be)

Pour célébrer comme il se doit les 50 années d'existence du CEJ, l'équipe vous invite à une rétrospective de ces 5 décennies. Au programme, notamment : tables rondes, mot du président, cocktail et défilé de mode. Pour le buffet et la soirée dansante, il est nécessaire de s'inscrire à l'avance.

EXPO 50 ANS

Du 3 au 14 octobre
La Maison communale (hall d'accueil)
Chaussée de Wemmel, 100
Durant les heures d'ouverture de l'administration

LA MAISON BLEUE

QUIZ MUSICAL

Samedi 8 octobre apd 17h30
Salle Excelsior
Rue de l'Eglise Saint-Pierre, 8
Prix : 6 € (prévente)
10 € (sur place)
Inscriptions : 0473.22.69.02
communication@asbllamaisonbleue.com

La Maison Bleue, centre de jour et d'hébergement pour adultes déficients mentaux, organise son deuxième quiz musical. Venez tester vos connaissances musicales en équipe (6 à 8 personnes). Ambiance, nourriture, boissons et surprises au programme dès 17h30. Le quiz commence à 19h30.

CONTRAT DE QUARTIER DURABLE MAGRITTE

AIGUISAGE DE COUTEAUX

Vendredi 14 octobre
Taverne Ter Linden
Rue Léopold I^{er}, 329
Gratuit
Réservation : taverneterlinden@eatvzw.be

Le vendredi 14 octobre, venez aiguiser gratuitement vos couteaux à la Taverne Ter Linden en réservant gratuitement votre place par mail. Une initiative du Contrat de Quartier Durable Magritte en collaboration avec Goegeslepen.

JAM'IN JETTE

STAGE DE DANSE AFRICAINE

9/10, 6/11 et 11/12/2022
15/01, 12/02, 19/03,
23/04 et 11/06/2023
Prix : 20 €/séance
Infos et réservations : jaminjette@gmail.com
0474.73.46.77

Vous voulez prendre un moment pour vous laisser aller, faire une petite pause dans le quotidien, vous défouler et profiter d'un voyage dans la culture africaine ? Alioune Ba et le groupe de percussions les Kwa! Doyouplay? vous accompagnent pour deux heures intenses de danse africaine dans une ambiance good vibes et conviviale ! Venez profiter d'une ou de plusieurs échappées dansantes le dimanche après-midi.

LABOLOBO

LABOLOBO
AVENUE FIRMIN LECHARLIER 4
INFOS ET INSCRIPTION :
WWW.LABOLOBO.EU
INFO@LABOLOBO.EU
02.270.34.11

PLEINE CONSCIENCE (MBCAS)

Pour les + 60 ans
 Un lundi sur deux, de 10h à 12h

Pour réduire son stress, prendre soin de soi et de son corps avec bienveillance, profiter du moment présent, découvrir les liens entre pensées, émotions et sensations corporelles. Une pratique à expérimenter en groupe.

HATHA YOGA (ANGLAIS)

Pour les + 12 ans
 Chaque mercredi de 8h45 à 10h

Le Hatha Yoga aide à étirer et à renforcer le corps, avec un accent mis également sur l'esprit. Attention, concentration, méditation... pour se (ré)orienter, en soi et dans le monde complexe que nous rencontrons chaque jour.

GUITARE

Pour les + 7 ans
 Chaque mercredi de 14h à 14h45

Des cours de guitare pour débutants avec une méthode très intuitive, sans nécessité de pré-requis en solfège.

MACHORALE CHORALE INTERGÉNÉRATIONNELLE

Chaque mercredi de 14h à 15h30

MAchorale accueille toute personne qui veut chanter, quel que soit son parcours, son âge ou son niveau de chant ! La cheffe de chœur Nadia, véritable chanteuse d'opéra, vous invite à tout essayer : de Mozart aux chansons africaines.

NEURODANSE

Pour adultes
 Chaque jeudi de 18h30 à 20h

Entre danse, écriture et dessin, cette technique s'appuie sur des concepts de neurosciences. Catherine Liernes vous donne des outils concrets pour accompagner vos processus créatifs ou cheminements personnels dans votre quotidien.

CBO

CBO
CHAUSSÉE DE JETTE 407
WWW.CBO.BRUSSELS
FACEBOOK : CBO C'EST BON D'ÊTRE OUVERT
Attention : pas de Bancontact.
Paiement en euro et zinne.

KUNDALINI YOGA

Cours ouvert à tous
 3, 10 et 17 octobre de 19h à 20h15
 Gratuit
 Inscription préalable obligatoire : yoga@maitika.org

CAFÉ CITOYEN LA MOBILITÉ DOUCE À BRUXELLES

Vendredi 7 octobre

Discussions et Projection, avec GRACQ Jette, Molenbike et Chercheurs d'Air. Présence d'un atelier outils de réparation vélo Véloklinik en libre-service.

CONTRE-POIS PERMANENCE GASAP

14 et 26 octobre de 17h à 19h
 Infos et livraison de paniers bio

ATELIER LÂCHER-PRISE, RIRE ET JOIE DE VIVRE

Vendredi 14 octobre de 19h à 20h
 Entrée libre et gratuite

JAM'FOLK CONCERT DANSANT DE MUSIQUE FOLKLORIQUE

Mercredi 19 octobre de 20h à 23h
 Entrée libre et gratuite

SAJOU

SOIRÉE JEUX DÉCOUVERTE
 Vendredi 21 octobre de 19h30 à 23h
 Prix : 5 €

SOUKIRAI BIBLIOTHÈQUE BD

Vendredi 21 octobre de 20h à 23h
 Gratuit

REPAIR CAFÉ RÉPARATIONS D'OBJETS CASSÉS

Dimanche 23 octobre de 14h à 18h
 Inscriptions sur place entre 14h et 15h
 Infos : afnicolay@jette.brussels

Réparer, raccomoder, rafistoler avant de jeter : tous les 4^{ème} dimanche du mois, les bénévoles vous aident à réduire vos déchets !

ATELIER D'INITIATION FABRICATION DE SAVON

Dimanche 23 octobre de 14h à 16h30
 Apd 16 ans
 Infos et inscriptions : afnicolay@jette.brussels

Les participants apprendront à fabriquer du savon par la méthode de la saponification à froid et chacun repartira avec un savon de castille et un savon personnalisé. Consignes de sécurité : venir à l'atelier avec des longues manches, les jambes et les pieds couverts ainsi qu'un tablier ou des vêtements usagés.

ÉCRIVAIN PUBLIC PERMANENCE

Aide à la lecture, compréhension et rédaction de courrier
 6, 13 et 20 octobre de 10h30 à 12h30
 Gratuit

ANTENNE INTERUNIVERSITAIRE

CONFÉRENCE BITCOIN ET CRYPTOMONNAIES, MONNAIES ALTERNATIVES DE DEMAIN ?

Jeudi 10 octobre à 14h30
 Salle communale des Fêtes
 Place Cardinal Mercier, 10
 Prix : 5 €
 Réservations via la billetterie en ligne sur www.jette.brussels (Loisirs)
 Plus d'infos : 02.423.12.78
 0490.493.713 (sms uniquement)
culture@jette.brussels

Bitcoins, blockchain, cryptomonnaies... Que cachent ces mots ? Quels dangers nous font-ils courir ? Gilles Quoitiaux, journaliste économique à l'Echo, spécialisé en nouvelles technologies, vous expliquera et... vous conseillera.

CONCERT GOSPEL

CONCERT GOSPEL DIDIER LIKENG & THE GOSPEL WINGS

Vendredi 2 décembre à 20h
 Eglise st-Pierre
 Place Cardinal Mercier
 Prix : 10 € (Jettois) / 15 € (non-Jettois) / Art. 27
 Réservation via la billetterie en ligne sur www.jette.brussels (Loisirs)
 Plus d'infos : 02.423.12.78/66
culture@jette.brussels
 0490.666.571 (sms uniquement)

Venez écouter à Jette l'un des meilleurs chœurs de Gospel européen, dans la pure tradition des groupes de Negro-spiritual, Gospel traditionnel, et contemporain afro-américain. Le groupe The Gospel Wings a été créé par Didier Likeng, l'un des grands animateurs de la musique Gospel en Europe. Plus de détails dans le Jette Info de novembre.

LE RAYON VERT

LE RAYON VERT
RUE G. VAN HUYNEM, 30-32
LERAYONVERT@SKYNET.BE
WWW.LERAYONVERT.BE

LES JEUDIS GESTICULÉS LES SEMENCES, C'EST CAPITAL, PAS CAPITALISTE

Jeudi 6 octobre à 20h
Repas sur réservation à 19h
Prix libre et conscient
Inscription obligatoire

La conférence gesticulée est un style de spectacle à l'intersection du théâtre et de la conférence académique, on y mélange des savoirs chauds (récits de vie) à des savoirs froids (théoriques et politiques). Cela ne donne pas un savoir tiède. Cela donne un orage ! 'Celui qui détient les semences détient la vie'. Mais qui détient les semences ? Ne sont-elles qu'une marchandise ? Dans sa conférence gesticulée, le chercheur en sciences de l'environnement Corentin Hecquet nous emmène dans l'histoire de l'appropriation des semences qui, au fur et à mesure, verrouille le système semencier et exclut toutes les variétés qui ne correspondent pas à une norme.

ATELIER COSMÉTIQUE MES SOINS POUR LES CHEVEUX

Mercredi 12 octobre
de 19h à 20h30
Prix : 18 €
Inscription obligatoire

Réalisez votre shampoing solide et votre après-shampoing sans rinçage pour les longueurs. Une solution écologique et économique tout bénéfique pour vos cheveux et pour votre santé. Finis les perturbateurs endocriniens et parfums de synthèse ! Vous découvrirez également plusieurs astuces pour prendre soin de vos cheveux au naturel et repartirez avec vos créations.

LES JEUDIS GESTICULÉS CENDRILLON FAIT GRÈVE

Jeudi 13 octobre à 20h
Repas sur réservation à 19h
Prix libre et conscient
Inscription obligatoire

Conférence gesticulée (voir plus haut). Résumé : Cendrillon a subi des déconvenues et s'est rebellée, elle ne croit plus au prince charmant qui viendrait la délivrer d'une domination pour lui en imposer une autre, mais en l'Autre comme un allié. Elle s'écrit une autre vie que celle qu'on lui avait définie, elle prend conseil auprès de sa marraine Olympe et de ses nombreuses grandes sœurs : Christine, Simone, Virginia, Angela, Virginie, Benoîte...

CONCERT LA SOUFFLETTE

Vendredi 14 octobre à 20h
Repas sur réservation à 19h
Prix : 12 € (prévente)
13 € (tarif réduit)/15 €
Inscription obligatoire

Assistez à une incursion épique et décalée dans le répertoire de la chanson roumaine et rom de Roumanie avec au programme perles rares de grands noms et des détours inattendus en Bulgarie, en Grèce ou bien plus loin. **Simona Storozelea** (chant), **Maxime Tirtiaux** (guitare), **Romain Karsenty** (accordéon) et **Jeremie Bénichou** (violon) cultivent la gravité du style sans jamais se prendre au sérieux !

ATELIER COSMÉTIQUE MES SOINS POUR MA PEAU

Mercredi 18 octobre
de 19h à 20h30
Prix : 16 €
Inscription obligatoire

Aurélié d'Econscience vous apprendra à réaliser un liniment pour vous démaquiller et nettoyer votre peau (aussi idéal pour les peaux fragiles de bébé) ainsi qu'un scrub visage et un scrub pour le corps. Des alternatives écologiques peu onéreuses à garder pour soi ou à offrir !

LES JEUDIS GESTICULÉS LA RECHERCHE C'EST NOS OIGNONS

Jeudi 20 octobre à 20h
Repas sur réservation à 19h
Prix libre et conscient
Inscription obligatoire

Conférence gesticulée (voir plus haut). Résumé : Depuis quand les chercheurs en savent-ils plus sur l'agriculture que les paysans ? Barbara Van Dyck s'interroge sur des méthodes pour questionner l'agriculture sans l'enfermer dans des limites disciplinaires ou institutionnelles. Dans son engagement, comme dans son travail de chercheuse à l'université, elle s'intéresse aux questions des rapports entre sciences et société, avec un intérêt tout particulier pour l'agroécologie politique.

ATELIER CULINAIRE RECETTES VÉGÉTA- RIENNES DU MONDE

Vendredi 21 octobre
de 18h à 21h30
Prix : 35 € (repas, eau
et recettes incluses)
Inscription obligatoire

Vous recherchez des recettes végétariennes variées que vous pourrez facilement refaire à la maison ? Vous aimez les épices et les saveurs variées ? Rejoignez-nous pour un moment de convivialité autour de recettes des quatre coins du monde ! Au menu du jour : sushis végétariens, soupe arménienne aux lentilles, falafels au potimarron et tajine de légumes de saison et brownie au chocolat et à la patate douce ! Les participants cuisinent, mangent et rangent ensemble durant cet atelier.

BIBLIJETTE

BIBLIJETTE
PLACE CARDINAL MERCIER 10
BIBLIJETTE@JETTE.BRUSSELS
WWW.BIBLIJETTE.BE
02.426.05.05

BIBLIOTHÈQUE VIVANTE

Samedi 1^{er} octobre de 10h à 11h
Leesterrasse

Organisé en collaboration avec la bibliothèque néerlandophone.

ATELIER JEU DE RÔLE

Vendredi 17 octobre
de 18h à 21h
Salle de références (apd 12 ans)
Gratuit
Inscription obligatoire :
Jérémie Ciholyas
02.426.05.05
jciholyas@jette.brussels

La nouvelle saison est lancée ! Cette animation met les participants aux commandes d'un personnage de papier. Ils répondront à la question rituelle : 'Que faites-vous ?'. Venez vous amuser et tester votre imagination. Attention, les places sont limitées !

CINEMATECHNIK

LOFT (Erik Van Looy - 1h58)
VO (NL sous-titrée FR)
Jeudi 20 octobre à 20h
Gratuit (apd 16 ans)
Salle Verdoodt (Bib NL)
Place Cardinal Mercier, 6

Après 'Cowboy', la deuxième édition de Cinematechnik, propose un thriller flamand de 2008. Cinq hommes mariés partagent dans le plus grand secret un loft où ils reçoivent leurs maîtresses en toute discrétion. Ces petites activités illicites se poursuivent sans anicroches jusqu'à ce matin d'hiver où ils découvrent le cadavre d'une jeune femme nue... La projection sera suivie d'une analyse du film et d'une séance de questions-réponses.

**ATELIER
HUILES ESSENTIELLES**

Samedi 29 octobre
de 10h à 11h30
Gratuit - inscription obligatoire :
02.426.05.05
bibliojette@jette.brussels ou à
l'accueil de la bibliothèque

Les Ateliers Essencés proposent une initiation à l'aromathérapie en deux parties : les aspects théoriques et une préparation pratique de remèdes à base d'huiles essentielles Bio. Les participants repartiront avec les préparations réalisées lors de l'atelier.

**EXPO ANAÏS LAMBERT
PAS DE GÉANTS**

Du 29 octobre au 21 novembre
Section jeunesse
Entrée gratuite

Un petit enfant, bottes aux pieds, nous guide pas à pas sur le sentier des découvertes, dans le jardin familial, au-delà des limites rassurantes de la maison. Venez découvrir l'univers paisible de l'illustratrice Anaïs Lambert à travers ses peintures.

**FORMATIONS
INFORMATIQUE**

Octobre, novembre
et décembre

Prix : 1 €/heure
(max 10 personnes)

Section adulte
Infos et inscriptions :
02.426.05.05

bibliojette@jette.brussels
qcolla@jette.irisnet.be ou à
l'accueil de la bibliothèque

Les formations en informatique sont de retour les mardis et vendredis matin. Voici le programme jusqu'en décembre :

- **Utilisation de l'ordinateur** : mardi 4 et vendredi 7 octobre de 9h30 à 12h30
- **Gestion et impression de fichiers** : mardi 11 et vendredi 14 octobre de 9h30 à 12h30
- **Recherche et navigation sur internet** : mardi 18 et vendredi 21 octobre de 9h30 à 12h30
- **Initiation à la sécurité (ordi-**

nateur et internet) : mardi 8 novembre de 9h30 à 12h30

- **Utilisation et création d'une boîte mail** : mardi 15 et vendredi 18 novembre de 9h30 à 12h30
- **Utilisation de Word** : mardi 22 et vendredi 25 novembre de 9h30 à 12h30
- **Utilisation d'Excel** : mardi 29 novembre et vendredi 2 décembre de 9h30 à 12h30
- **Utilisation des réseaux sociaux** : mardi 6 et vendredi 9 décembre de 9h30 à 12h30
- **Utilisation du cloud** : mardi 13 et vendredi 16 décembre de 9h30 à 12h30
- **Utilisation du smartphone** : mardi 20 et vendredi 23 décembre de 9h30 à 12h30

ECRIVAIN PUBLIC

Le lundi (sauf jours fériés)
à BiblioJette (de 10h30 à 12h30)
Le jeudi au CBO
(de 10h30 à 12h30)

Deux fois par semaine, un écrivain public est à votre disposition à Jette pour vous aider à rédiger ou compléter des documents (courriers, formulaires, CV, ...) ou vous aider à les comprendre. La permanence se déroule dans un local isolé afin d'assurer la confidentialité de la démarche.

**SPECTACLE
SALAZAR ET LES 4
PIERRES MAGIQUE**

Mercredi 2 novembre
de 16h à 17h
Section jeunesse (apd 3 ans)
Inscription obligatoire :
02.426.05.05
bibliojette@jette.brussels
qcolla@jette.brussels ou à
l'accueil de la bibliothèque

Salazar est magicien. Il a soif de richesses et de puissance. Pour parvenir à ses fins, voilà qu'il invoque... un malicieux Génie et le soumet à sa volonté. Ensemble, ils se mettent en quête des pierres magiques qui renferment la puissance des 4 éléments : Feu, Eau, Air et Terre. Quiconque les trouvera en maîtrisera le pouvoir.



PLOEF
RUE BONAVENTURE 10
PLOEFPLUS@GMAIL.COM
WWW.PLOEF.EU

**JEUX DE SOCIÉTÉ
+ PERMANENCE JETTESEL**
Dimanche 2 octobre,
de 14h à 18h

Chaque premier dimanche du mois, durant la permanence du JetteSEL, vous pouvez aussi jouer et rencontrer ou retrouver des voisins, amis, etc. autour des jeux de société de chez PLOEF! ou de chez vous.

**RÉCITAL DE GUITARE
CLASSIQUE**

**ANTÓNIO JORGE
GONÇALVES**
Jeudi 13 octobre à 20h
Prix : 10 €
Plus d'infos :
ffmusicien@gmail.com

Flávio Maciel de Souza présente un récital joué par son ami António Jorge Gonçalves. Cet excellent guitariste vous fera découvrir 2 auteurs qui ont ravivé l'intérêt pour la guitare au 19^e siècle : Francisco Tárrega et son élève Emílio Pujol. Vous entendrez aussi quelques pièces de la Suite Populaire Brésilienne de Heitor Villa-Lobos.

**CONCERT
C'EST L'HISTOIRE DE LA
VALSE MUSETTE**

Vendredi 14 octobre à 20h30
Plus d'infos :
www.etoilemusette.be

Plongez dans le Paris des 19^e et 20^e siècles, dans les guinguettes, les bals, la rue de Lappe... Là où se sont côtoyés, disputés puis réunis Auvergnats, Italiens et Manouches, autour de leur passion musicale. Avec Raquel Gigot (accordéon, chant), Arnaud Degimbe (cabrette, jazz, chant) et Dick van der Harst (banjo).

**DÉCROCHAGE D'EXPO
MAGALI VAN DE WIELE**

Dimanche 16 octobre

TRICOTAGES ET PAPOTAGES

Chaque 2^{ème} et 4^{ème} jeudi
du mois, de 17h à 19h
Plus d'infos :
brigvdiv@hotmail.com

**APÉRO DANSANT
CA PLOEF POUR MOI !**

Chaque vendredi à partir de
17h30



ACADÉMIE DE MUSIQUE
RUE DU SALUE 1
SECRETARIAT@ACADEMIE-JETTE.BE
0490 52 27 51
WWW.ACADEMIE-JETTE.BE

**CONCERT
SPECTACLE D'ÉLÈVES**

Mardi 18 octobre à 19h
Abbaye de Dieleghem
Rue Tiebackx, 14

Les concerts à l'Abbaye de l'Académie sont toujours une belle occasion de découvrir le dynamisme de cette école située au cœur de la commune.

**ANACRUZ
INITIATION**

AU TANGO ARGENTIN
19, 20 et 21 octobre à 20h
Abbaye de Dieleghem
Rue Tiebackx, 14
Réservation obligatoire :
argentine@anacruz.be

Dans le cadre du projet 'Bruxelles-Buenos Aires' de l'ensemble Anacruz, venez découvrir le tango argentin et apprendre à le danser dans le cadre enchanteur de l'Abbaye de Dieleghem. Johanna et Maximiliano, anciens lauréats des mondiaux de Buenos Aires, sont de passage à Jette pour trois soirées magiques à ne manquer sous aucun prétexte.