

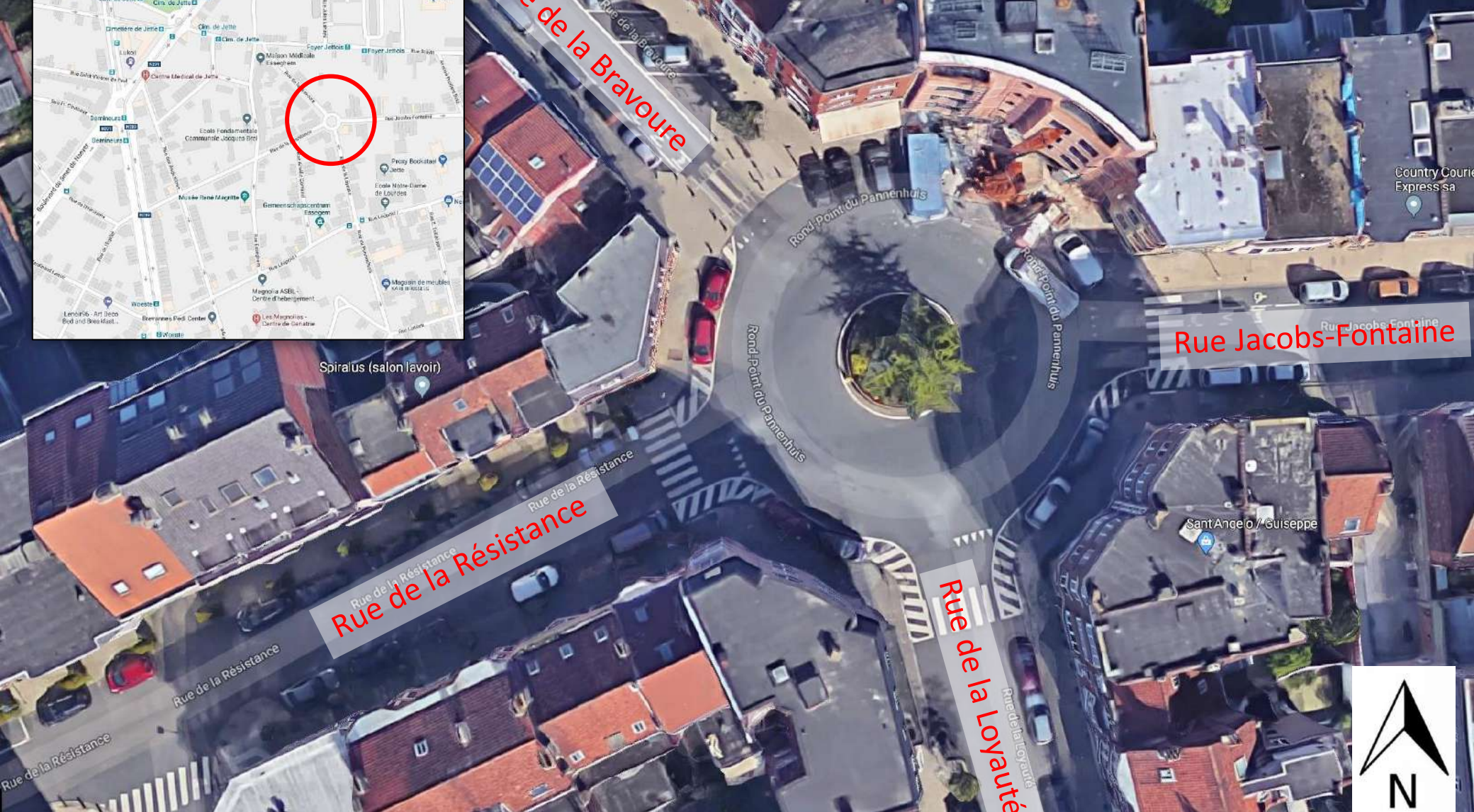


## Réaménagement du rond-point du Pannenhuis



Présentation de l'AVP : le 22 mai 2018

# Plan de localisation



# Photos des rues aboutissant sur le rond-point



Rue de la Résistance



Rue de la Loyauté

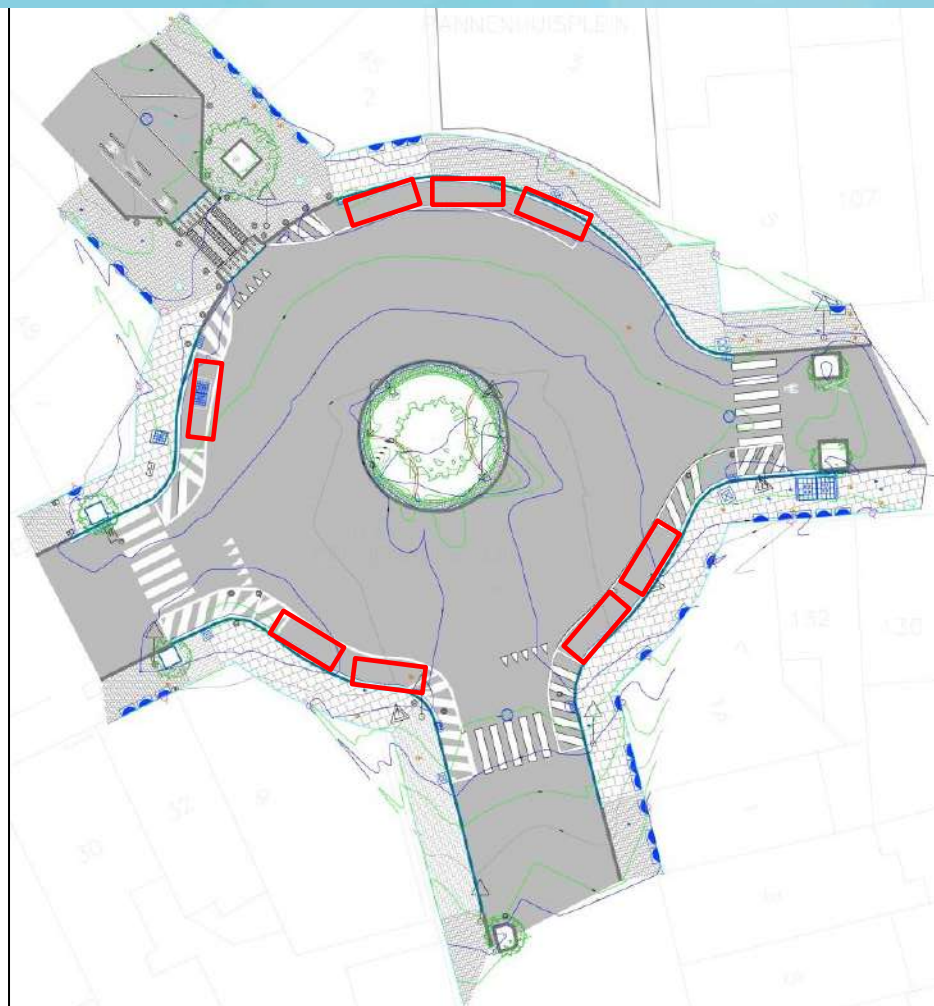


Rue Jacobs-Fontaine



Rue de la Bravoure

# Plan de la situation existante



**Légende**

Arbre		Marché rond-point	
Arrière		Panneau de signalisation	
Bâtiment		Poubelle	
Bâtiment scolaire		Pompe à eau	
Bâtiment		Poutre poteau	
Bâtiment scolaire		Quai garage	
Bâtiment scolaire		Quai trottoir	
C.V.		Quai	
File d'attente			
Luminaire			



Plan de la Commune de Jette

Service technique communal

Service technique communal

**Plan Sitex**

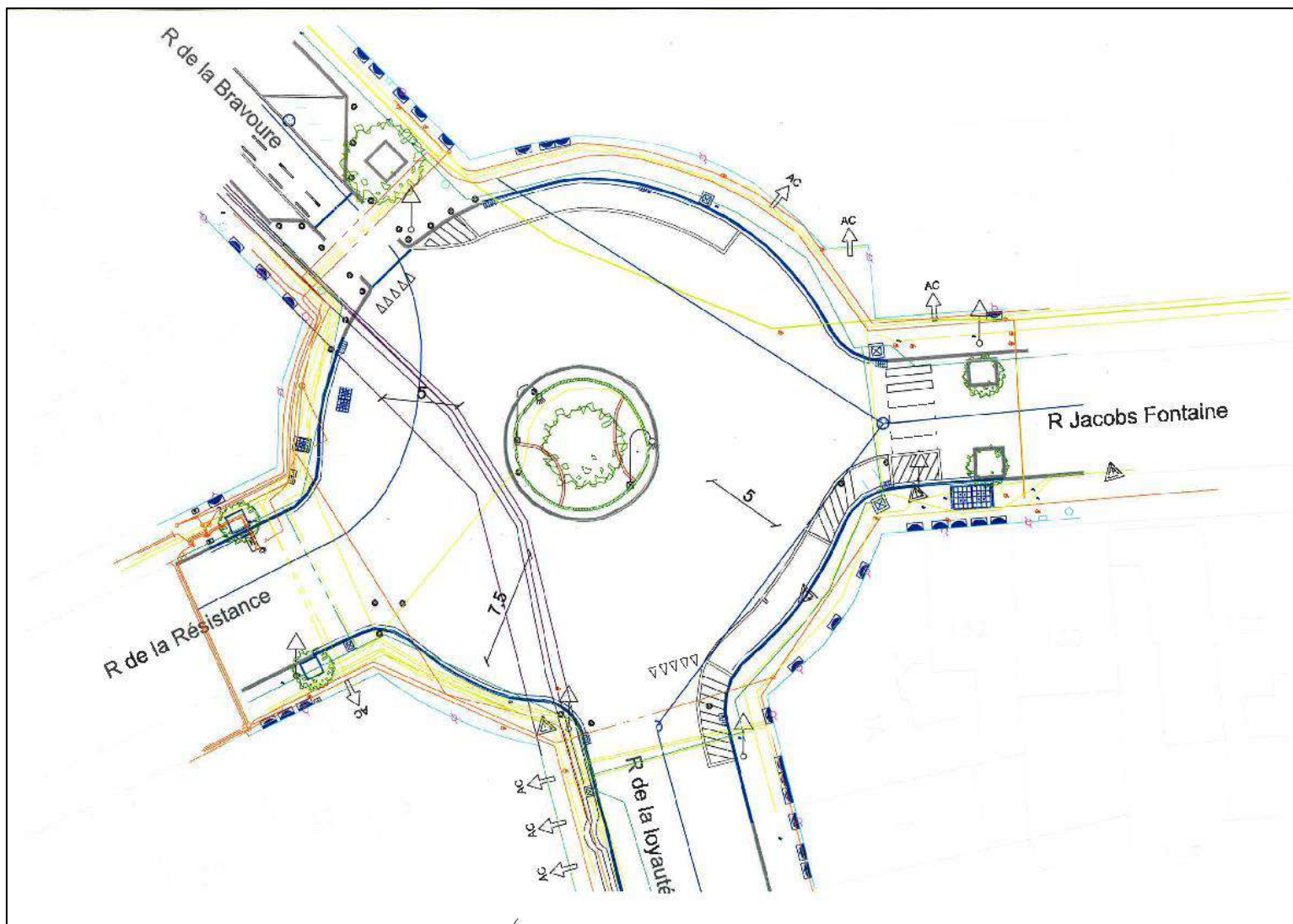
Levé topographique du rond-point du pannehuisplein

PROJET	1	2	3	4	5	6	7	8	9	10	11	12	13	14	15	16	17	18	19	20	21	22	23	24	25	26	27	28	29	30	31	32	33	34	35	36	37	38	39	40	41	42	43	44	45	46	47	48	49	50	51	52	53	54	55	56	57	58	59	60	61	62	63	64	65	66	67	68	69	70	71	72	73	74	75	76	77	78	79	80	81	82	83	84	85	86	87	88	89	90	91	92	93	94	95	96	97	98	99	100
PROJET	1	2	3	4	5	6	7	8	9	10	11	12	13	14	15	16	17	18	19	20	21	22	23	24	25	26	27	28	29	30	31	32	33	34	35	36	37	38	39	40	41	42	43	44	45	46	47	48	49	50	51	52	53	54	55	56	57	58	59	60	61	62	63	64	65	66	67	68	69	70	71	72	73	74	75	76	77	78	79	80	81	82	83	84	85	86	87	88	89	90	91	92	93	94	95	96	97	98	99	100

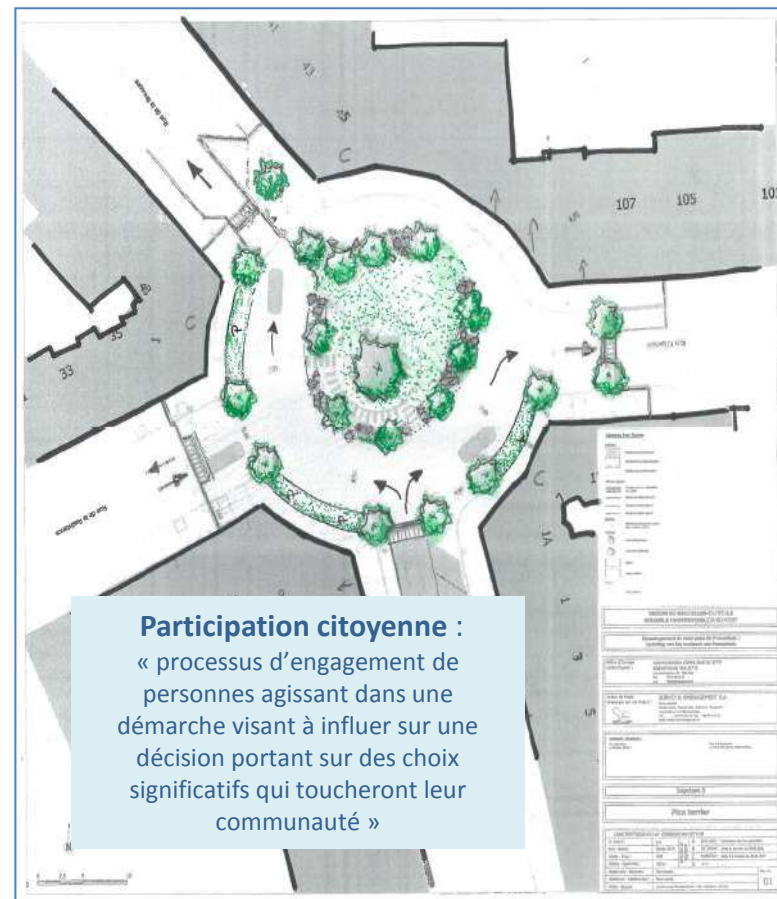
MyClare

Nombre de places de stationnement : 8 places légales

# Plan des réseaux des concessionnaires



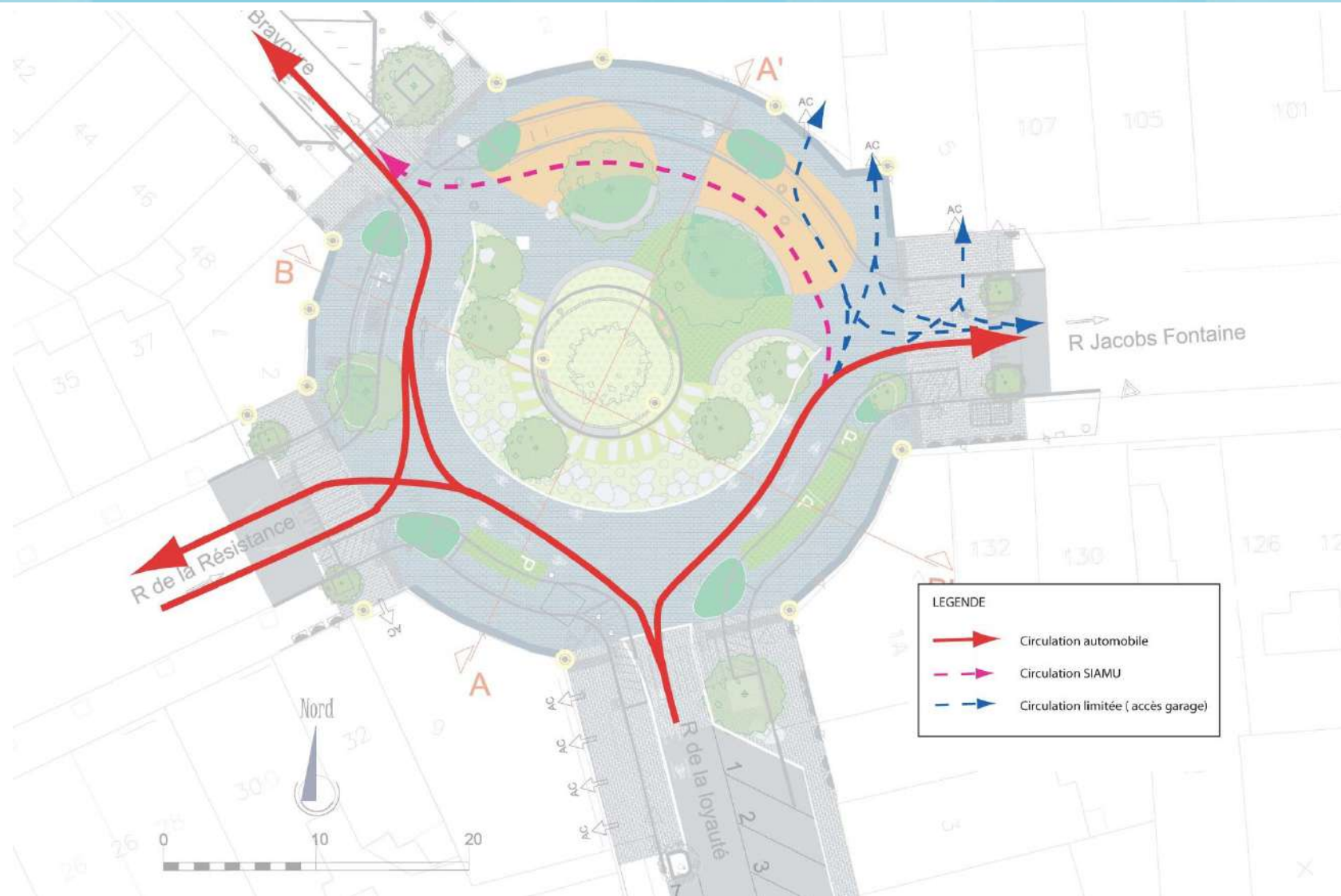
# Esquisse initiale validée par les riverains



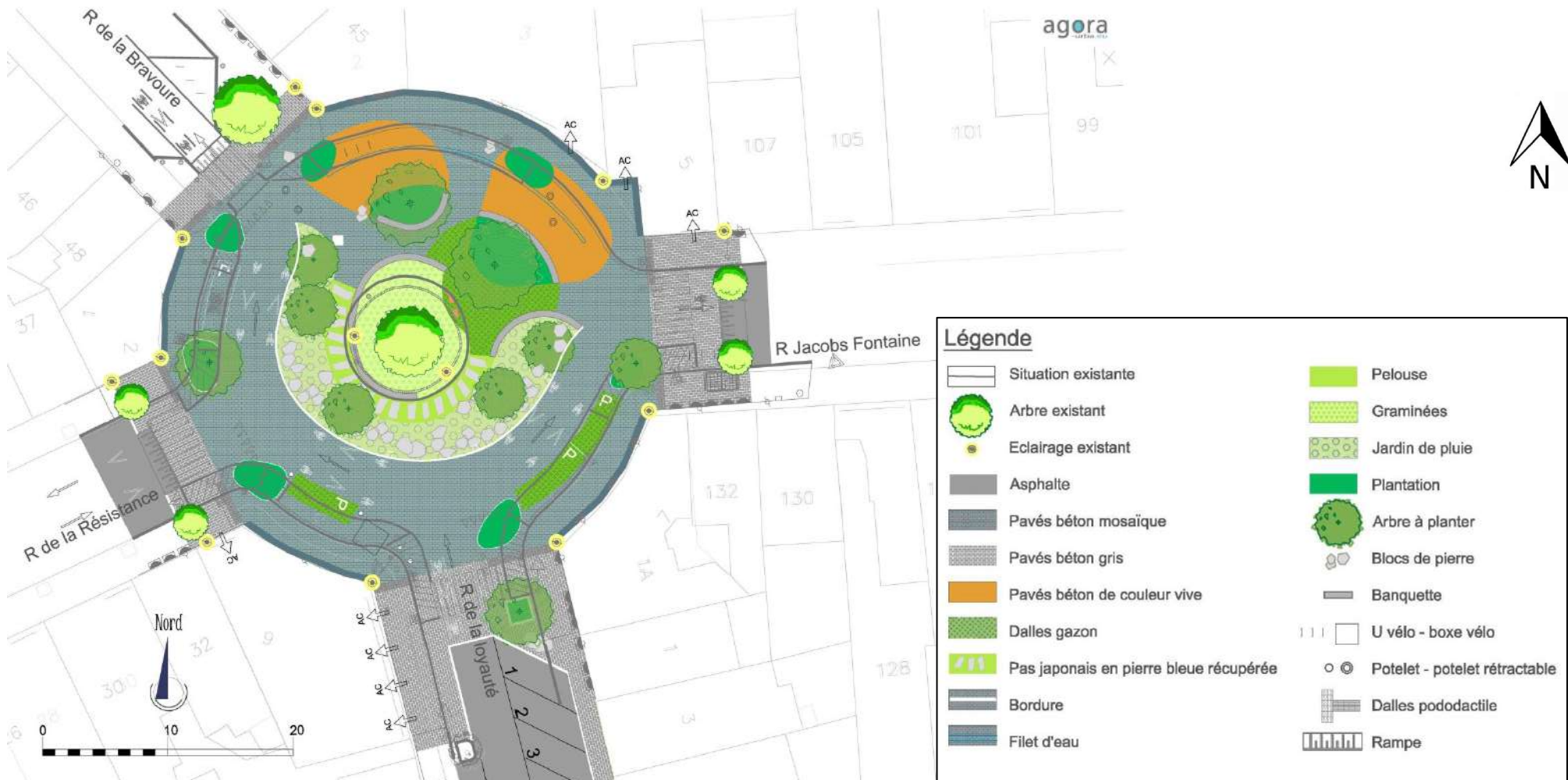
**Participation citoyenne :**  
« processus d'engagement de personnes agissant dans une démarche visant à influencer sur une décision portant sur des choix significatifs qui toucheront leur communauté »

**Matérialisation provisoire in situ de l'aménagement envisagé (09.2016)**

# Plan des circulations projetées



# Plan de la situation projetée (Avant-projet)



Nombre de places de stationnement : 4 places légales (-4)



# Plan de la situation projetée (Avant-projet)

1



3



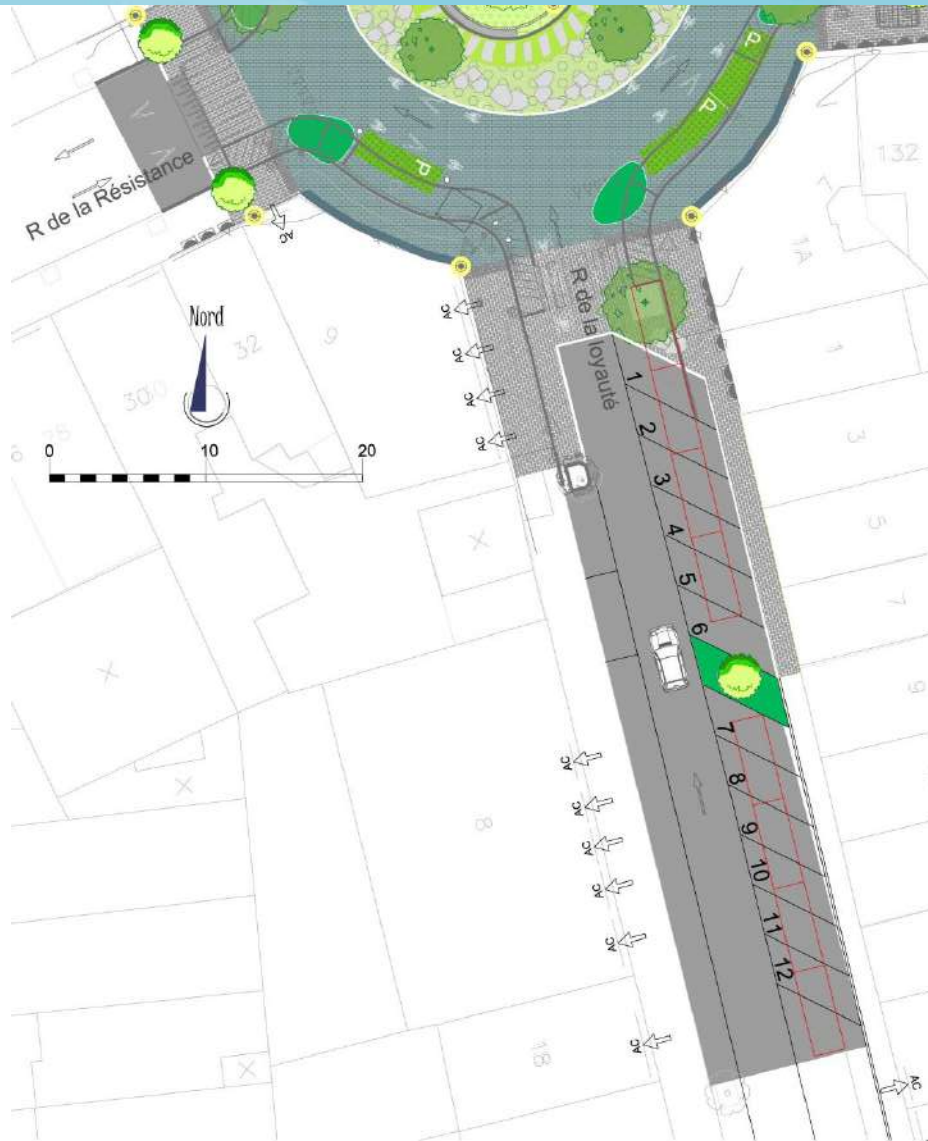
2



4

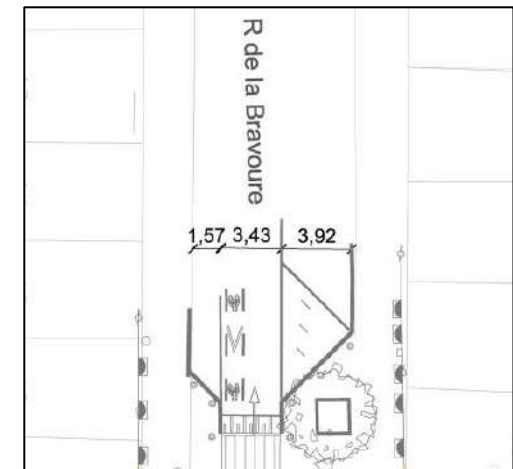


# Proposition de réorganisation du stationnement Rue de la Loyauté



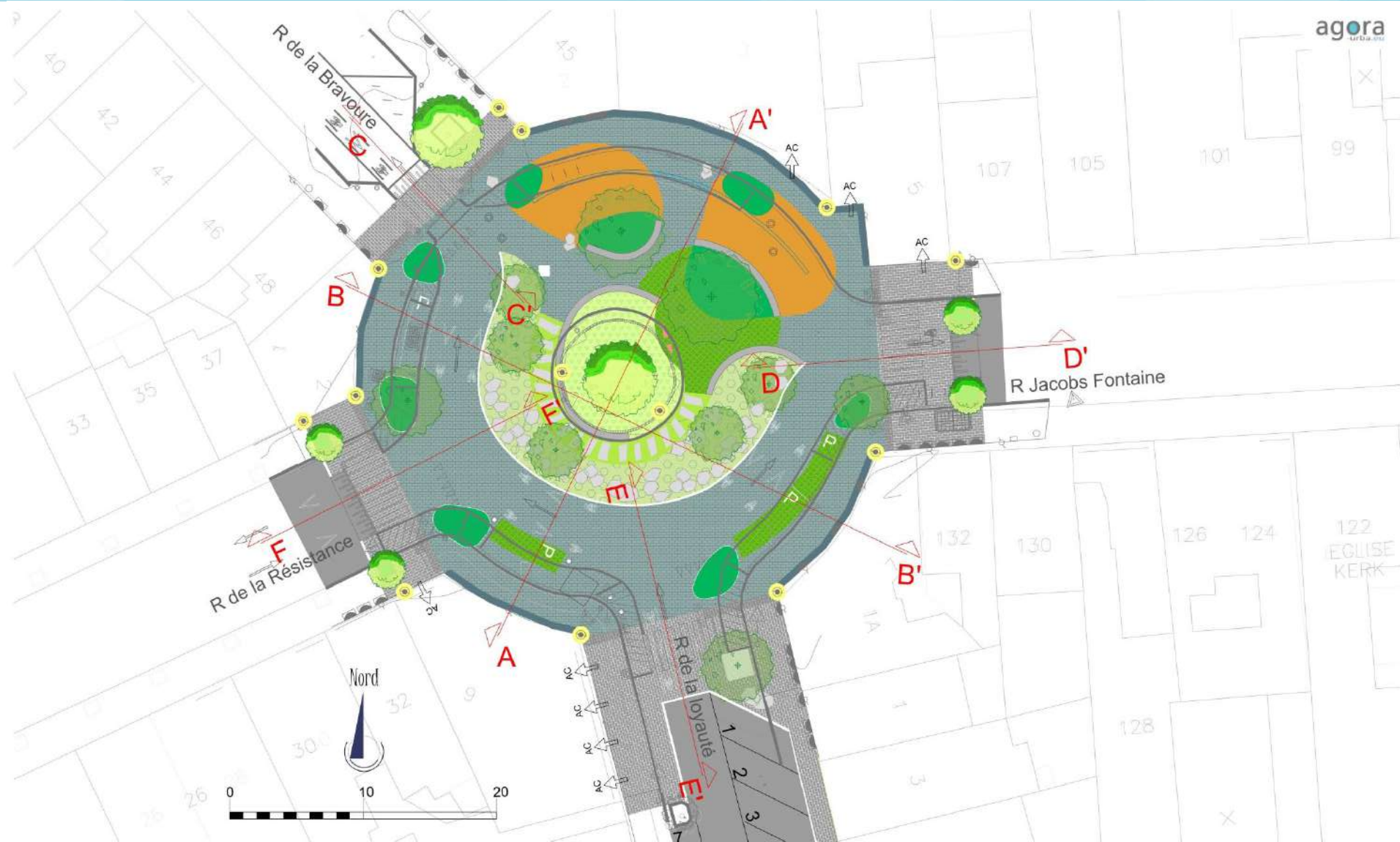
Ce qui permet de récupérer les 4 places légales supprimées par le réaménagement du rond-point

En situation existante : 8 places légales   
Après réorganisation : 12 places légales  
(+4)



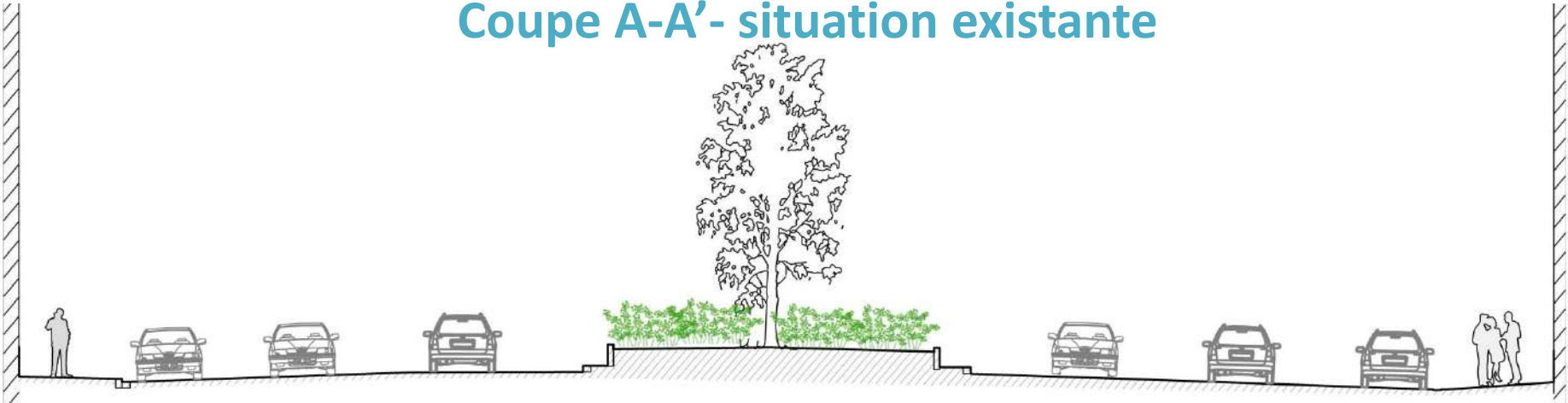
Exemple réalisé rue de la bravoure

# Coupes dans le rond-point du Pannenhuis

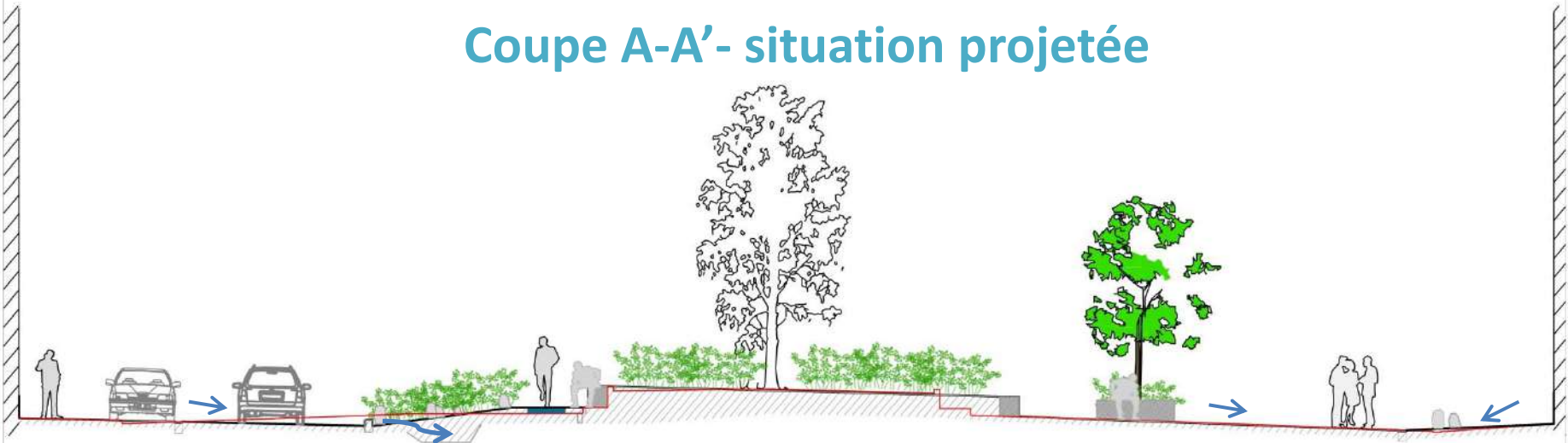


# Coupes dans le rond-point du Pannenhuis

## Coupe A-A'- situation existante

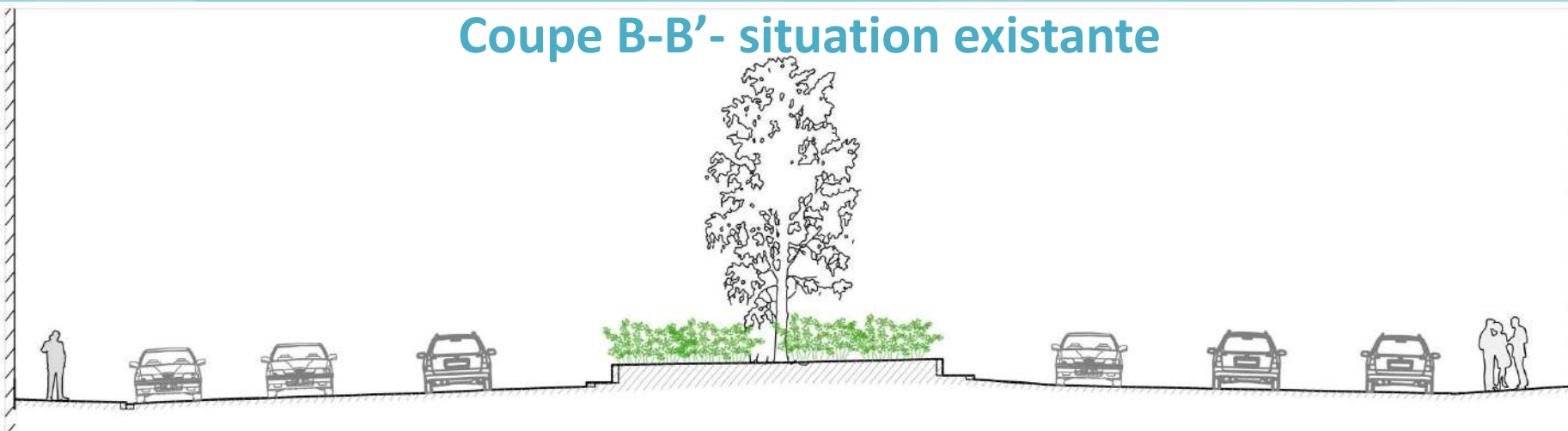


## Coupe A-A'- situation projetée

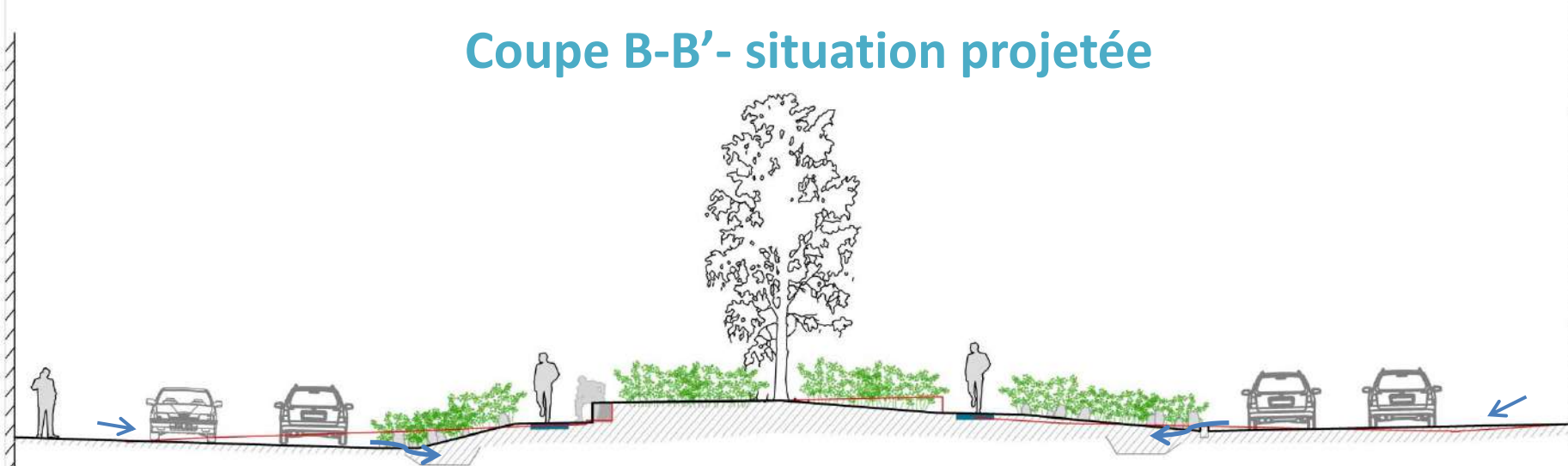


# Coupes dans le rond-point du Pannenhuis

## Coupe B-B' - situation existante

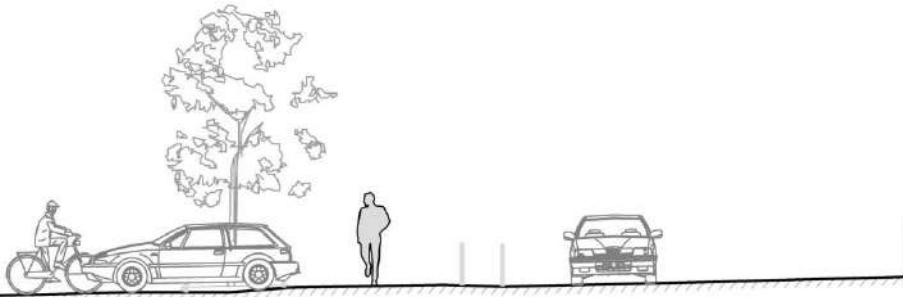


## Coupe B-B' - situation projetée



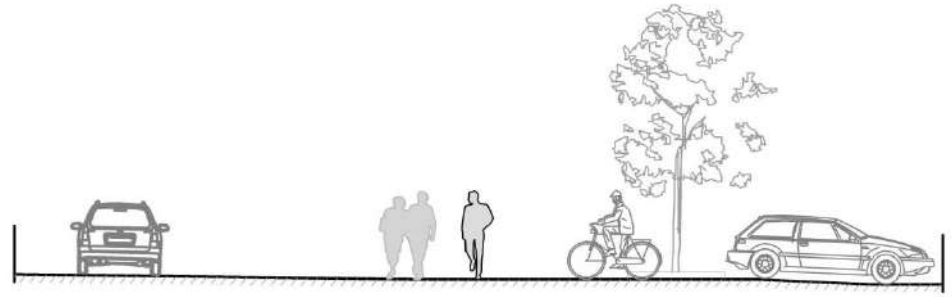
# Coupes dans le rond-point du Pannenhuis

## Coupe C-C'- situation existante



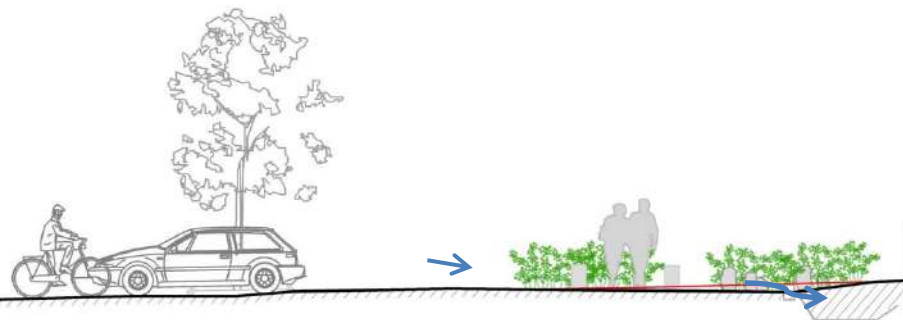
**Bravoure**

## Coupe D-D'- situation existante

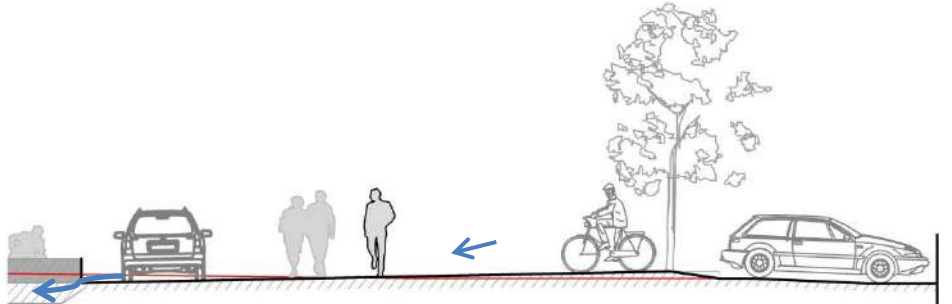


**J. Fontaine**

## Coupe C-C'- situation projetée



## Coupe D-D'- situation projetée



# Coupes dans le rond-point du Pannenhuis

## Coupe E-E'- situation existante



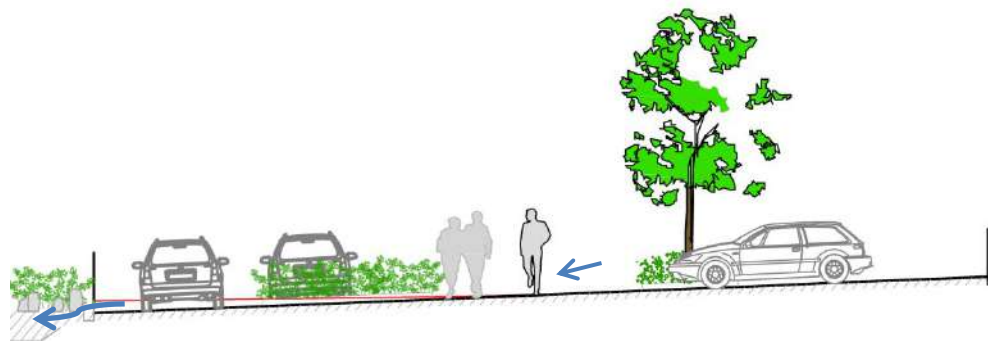
**Loyauté**

## Coupe F-F'- situation existante

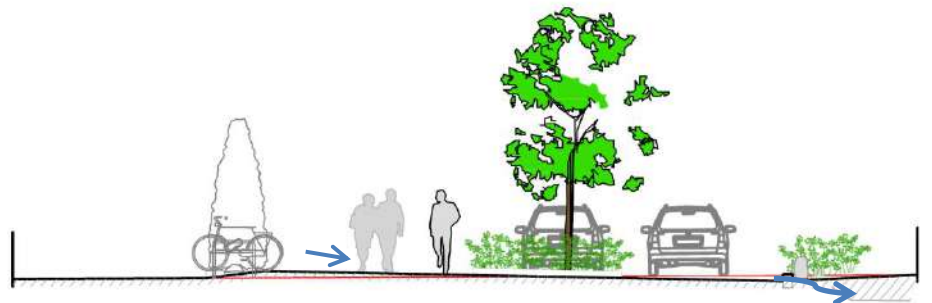


**Résistance**

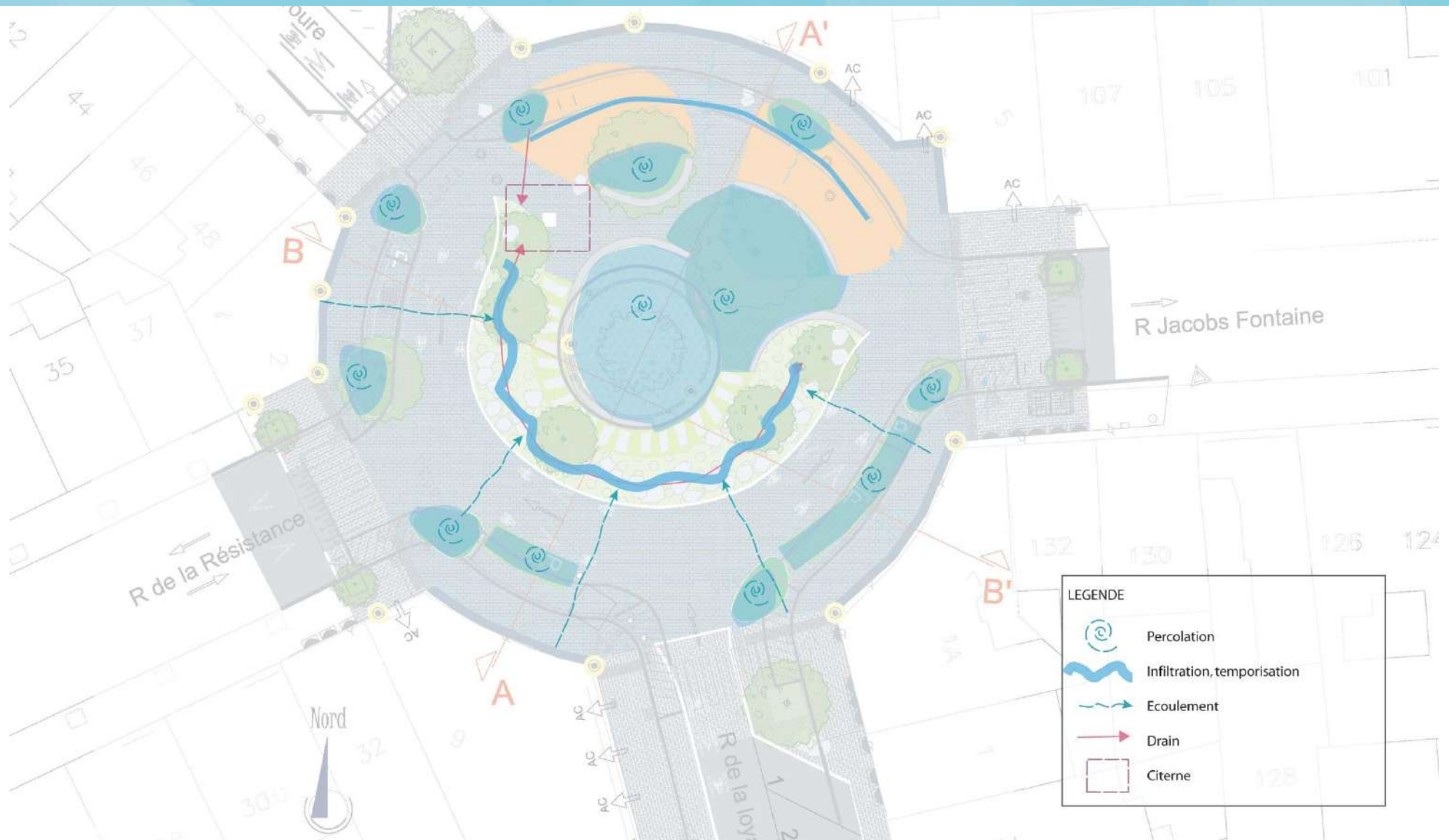
## Coupe E-E'- situation projetée



## Coupe F-F'- situation projetée



# Traitement des eaux de surface - Jardin de pluie





# Traitement des eaux de surface - Jardin de pluie

**Pied d'arbre végétalisé :**  
percolation.



curbside rain garden

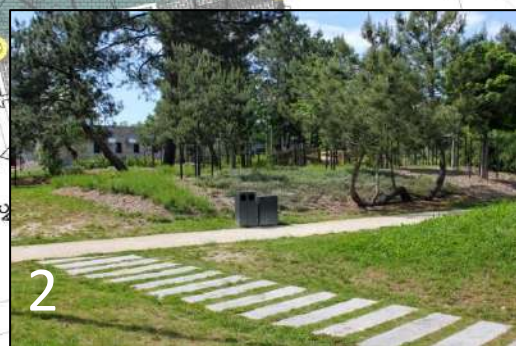
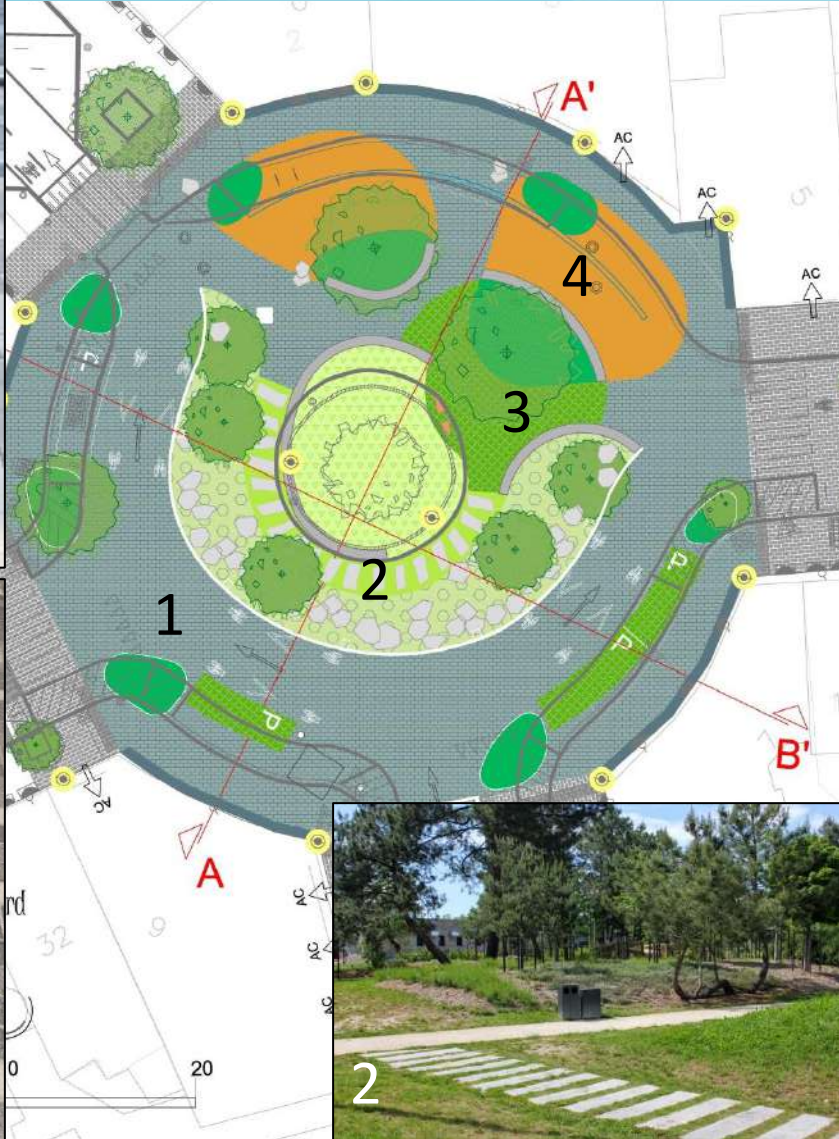


**Jardin de pluie :**

bassin d'infiltration ou sec de faible profondeur et végétalisé. De faible profondeur, cet ouvrage sert autant de stockage que de technique de prétraitement.



# Matériaux proposés



# Proposition d'essences d'arbres



CHARME



LIQUIDAMBAR



POIRIER STERILE



AMELANCHIER



HOUX

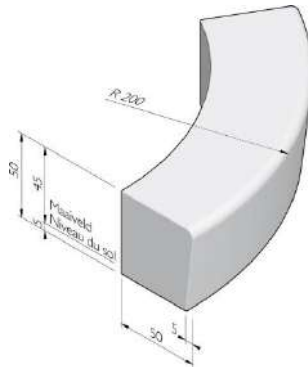


ALISIER

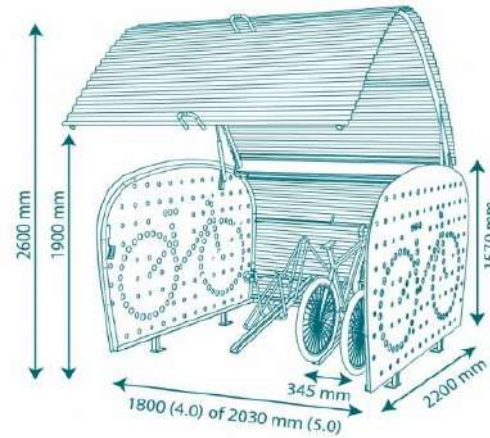
# Ilots de végétation



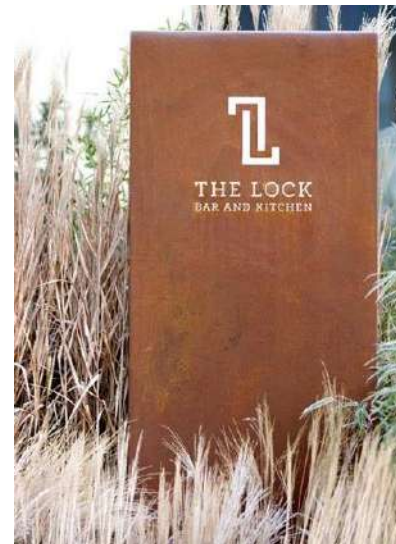
# Mobilier spécifique: banquettes



# Mobilier urbain communal



# Propositions pour l'élément commémoratif



# Estimation budgétaire

Surface projetée pour le réaménagement du rond-point du Pannenhuis:

- +/- 1.500m<sup>2</sup>

Estimation du prix moyen d'un renouvellement complet classique de la surface d'une voirie :

- +/-150,00€ / m<sup>2</sup> HTVA

Estimation budgétaire globale (stade AVP)

Hors éclairage additionnel et élément commémoratif additionnel

- +/-225.000,00€ HTVA soit +/-272.250,00€ TVAC





**Merci pour votre attention.**

